



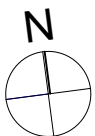
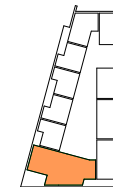
MIESZKANIE TYP 12 - 4P+K

Pow. 112,87 m²

M 59,69,79,89

Ilość 4

Piętro. VII-X



KATALOG MIESZKAŃ BUDYNKU B2

przy ul. Północnej i Kompozytorów Polskich w Lublinie

DZIAŁKA NR 27/42, OBR. 6, ARK. 12 LUBLIN

Inwestor: LUK S.K.A.

skala 1:100

