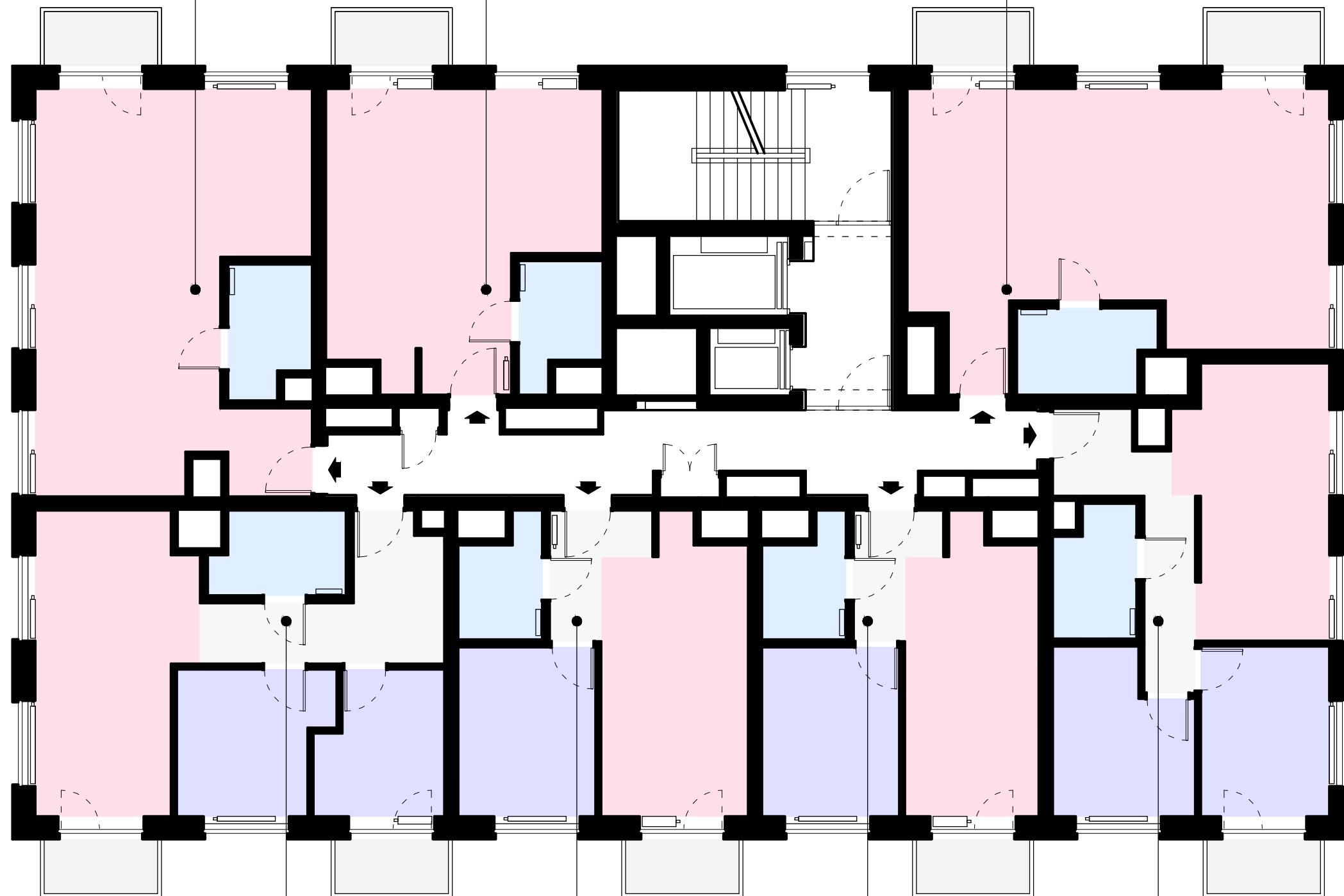


TYP: N31 1P+A
NR POKOJU AK.: 68
PIĘTRO: 10
POWIERZCHNIA: 45,72m²

TYP: N13 1P+A
NR POKOJU AK.: 69
PIĘTRO: 10
POWIERZCHNIA: 33,56m²

TYP: N28 1P+A
NR POKOJU AK.: 63
PIĘTRO: 10
POWIERZCHNIA: 48,92m²



TYP: N30 2P+A
NR MIESZKANIA: 67
PIĘTRO: 10
POWIERZCHNIA: 49,45m²

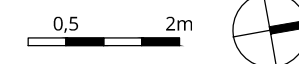
TYP: N22 1P+A
NR MIESZKANIA: 66
PIĘTRO: 10
POWIERZCHNIA: 34,74m²

TYP: N21 1P+A
NR MIESZKANIA: 65
PIĘTRO: 10
POWIERZCHNIA: 33,04m²

TYP: N29 2P+A
NR MIESZKANIA: 64
PIĘTRO: 10
POWIERZCHNIA: 47,11m²

LEGENDA

- BALKON/WYKUSZ
- KOMUNIKACJA
- KUCHNIA
- SALON
- SALON+ANEKS
- ŁAZIENKA
- SYPIALNIA



BUDYNEK MIESZKALNO-USŁUGOWY

przy ul. Północnej w Lublinie,
na działkach ew. nr 27/5, 27/6, 27/10 oraz części działki ew. nr 27/7,
obręb 0006 Czechówka Górna Kolonia, jedn. ew. 066301_1
Biuro sprzedaży: LUK Sp. z o.o. SKA

2019.06

1:100

RZUT PIĘTRA 10

WIEŻA N

