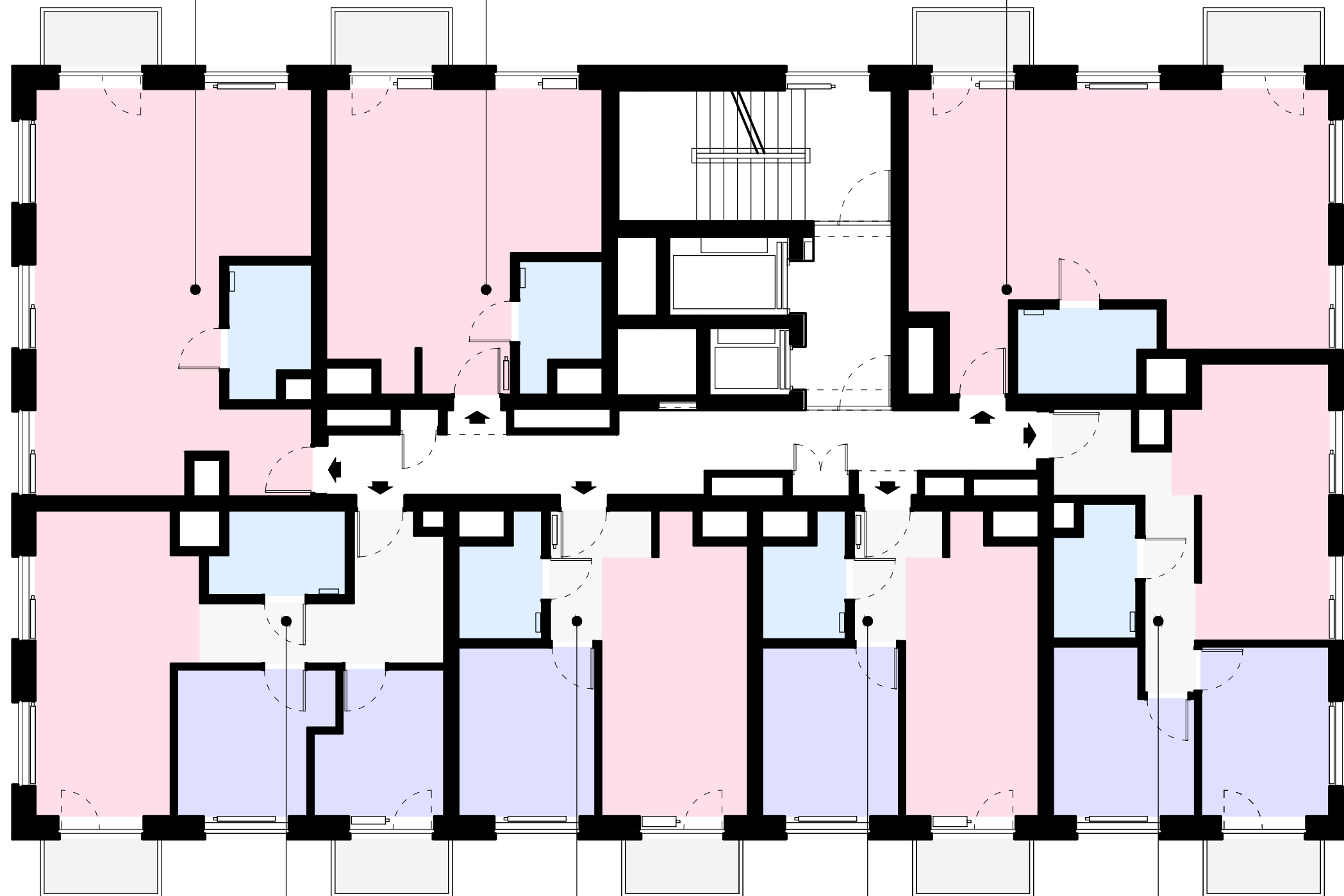


TYP: N31 1P+A
 NR POKOJU AK.: 54
 PIĘTRO: 08
 POWIERZCHNIA: 45,72m²

TYP: N13 1P+A
 NR POKOJU AK.: 55
 PIĘTRO: 08
 POWIERZCHNIA: 33,56m²

TYP: N28 1P+A
 NR POKOJU AK.: 49
 PIĘTRO: 08
 POWIERZCHNIA: 48,92m²



TYP: N30 2P+A
 NR MIESZKANIA: 53
 PIĘTRO: 08
 POWIERZCHNIA: 49,45m²

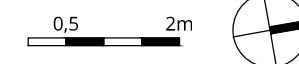
TYP: N22 1P+A
 NR MIESZKANIA: 52
 PIĘTRO: 08
 POWIERZCHNIA: 34,74m²

TYP: N21 1P+A
 NR MIESZKANIA: 51
 PIĘTRO: 08
 POWIERZCHNIA: 33,04m²

TYP: N29 2P+A
 NR MIESZKANIA: 50
 PIĘTRO: 08
 POWIERZCHNIA: 47,11m²

LEGENDA

- BALKON/WYKUSZ
- KOMUNIKACJA
- KUCHNIA
- SALON
- SALON+ANEKS
- ŁAZIENKA
- SYPIALNIA



BUDYNEK MIESZKALNO-USŁUGOWY

przy ul. Północnej w Lublinie,
 na działkach ew. nr 27/5, 27/6, 27/10 oraz części działki ew. nr 27/7,
 obręb 0006 Czechówka Górna Kolonia, jedn. ew. 066301_1
 Biuro sprzedaży: LUK Sp. z o.o. SKA

2019.04

1:100

RZUT PIĘTRA 08

WIEŻA N

