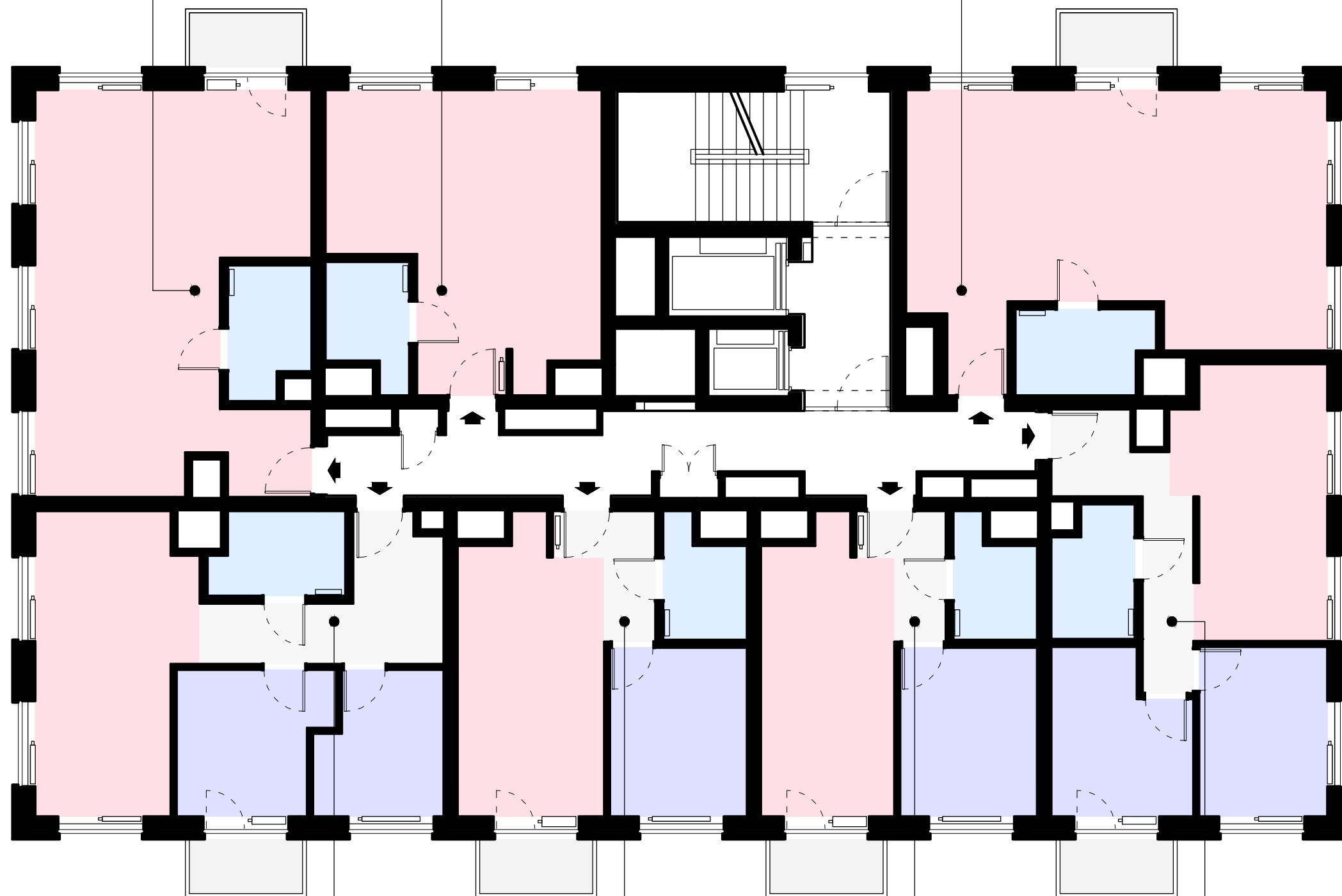


TYP: N27 1P+A
NR POKOJU AK.: 75
PIĘTRO: 11
POWIERZCHNIA: 45,72m²

TYP: N06 1P+A
NR POKOJU AK.: 76
PIĘTRO: 11
POWIERZCHNIA: 33,56m²

TYP: N24 1P+A
NR POKOJU AK.: 70
PIĘTRO: 11
POWIERZCHNIA: 48,92m²



TYP: N26 2P+A
NR MIESZKANIA: 74
PIĘTRO: 11
POWIERZCHNIA: 49,45m²

TYP: N18 1P+A
NR MIESZKANIA: 73
PIĘTRO: 11
POWIERZCHNIA: 34,74m²

TYP: N17 1P+A
NR MIESZKANIA: 72
PIĘTRO: 11
POWIERZCHNIA: 33,04m²

TYP: N25 2P+A
NR MIESZKANIA: 71
PIĘTRO: 11
POWIERZCHNIA: 47,10m²

LEGENDA

- BALKON/WYKUSZ
- KOMUNIKACJA
- KUCHNIA
- SALON
- SALON+ANEKS
- ŁAZIENKA
- SYPIALNIA

0,5 2m



BUDYNEK MIESZKALNO-USŁUGOWY

przy ul. Północnej w Lublinie,
na działkach ew. nr 27/5, 27/6, 27/10 oraz części działki ew. nr 27/7,
obręb 0006 Czechówka Górna Kolonia, jedn. ew. 066301_1
Biuro sprzedaży: LUK Sp. z o.o. SKA

2019.06

1:100

RZUT PIĘTRA 11

WIEŻA N

