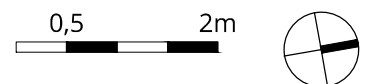
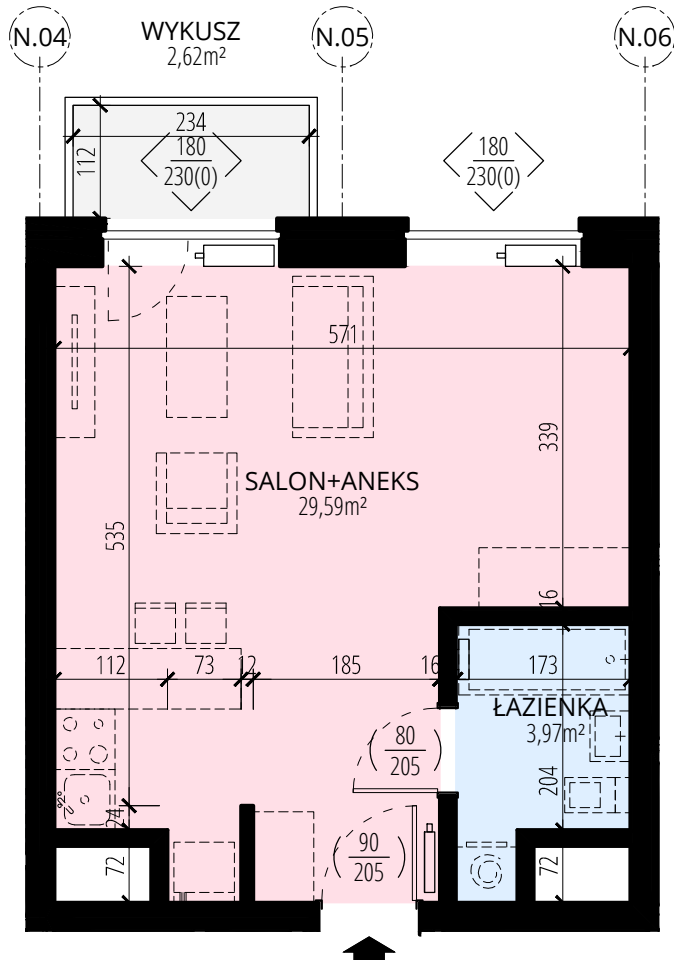
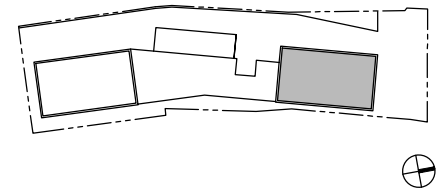
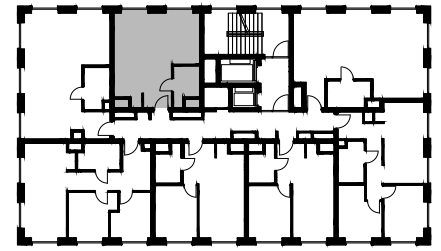




TYP: N13 1P+A

NR POKOJU AKADEMICKIEGO: 13, 27, 41, 55, 69
PIĘTRO: 02, 04, 06, 08, 10



ZESTAWIENIE POWIERZCHNI

nr	nazwa	pow.
N.03.07.02	SALON+ANEKS	29,59
N.03.07.04	ŁAZIENKA	3,97
		33,56

KATALOG MIESZKAŃ BUDYNKU MIESZKALNO-USŁUGOWEGO

przy ul. Północnej w Lublinie,
na działkach ew. nr 27/5, 27/6, 27/10 oraz części działki ew. nr 27/7,
obręb 0006 Czechówka Górna Kolonia, jedn. ew. 066301_1
Biuro sprzedaży: LUK Sp. z o.o. SKA

Zestawienie powierzchni użytkowych poszczególnych pomieszczeń i lokalu podano na podstawie projektu budowlanego i może ulec niewielkiej zmianie w trakcie procesu budowlanego. Obliczenie powierzchni wykonano zgodnie z Rozporządzeniem Ministra Transportu, Budownictwa i Gospodarki Morskiej z dn. 13.09.2018r. w sprawie szczegółowego zakresu i formy projektu budowlanego (Dz. U. z dnia 25 kwietnia 2012).

