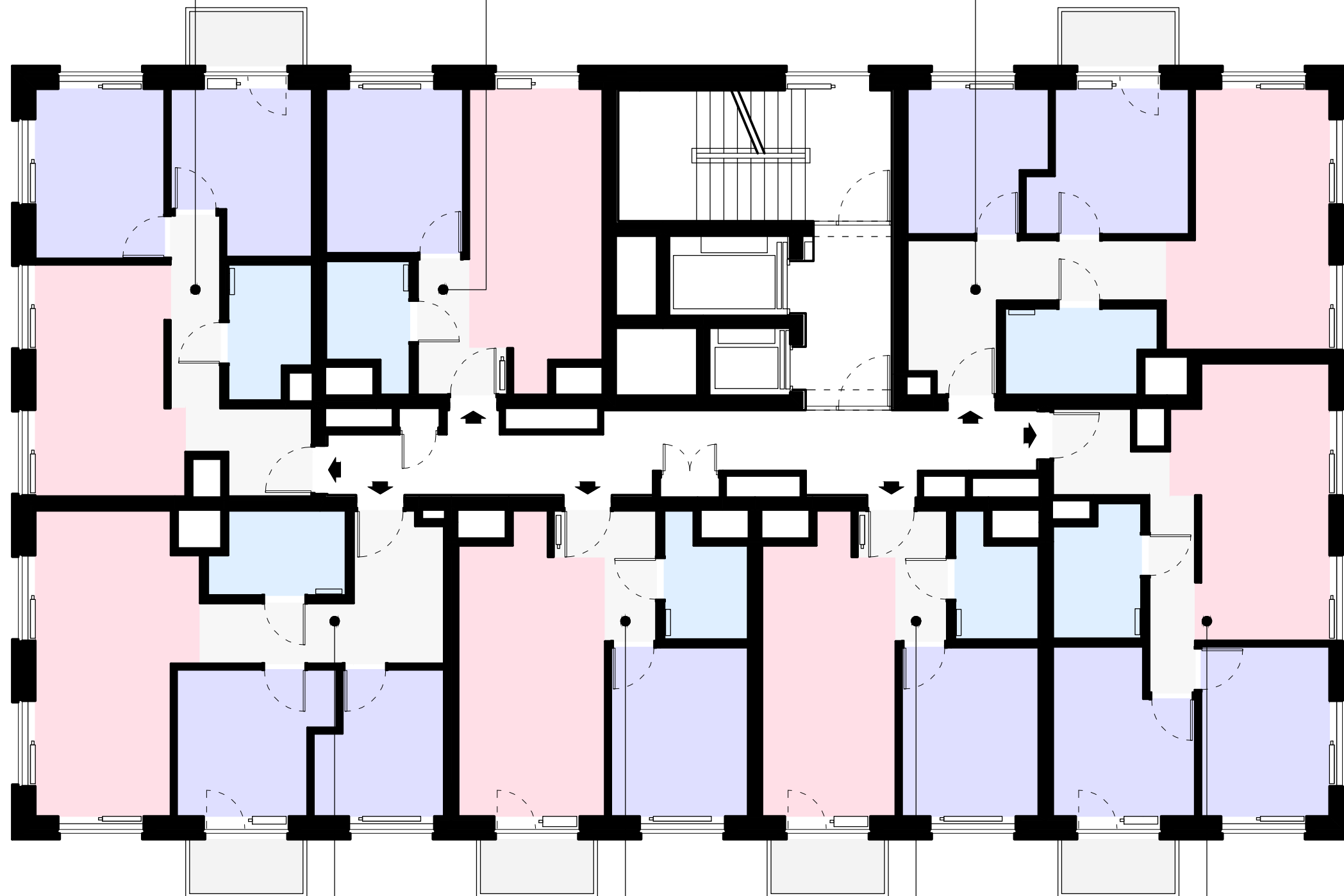


TYP: S27 2P+A
 NR MIESZKANIA: 47
 PIĘTRO: 07
 POWIERZCHNIA: 44,51m²

TYP: S06 1P+A
 NR MIESZKANIA: 48
 PIĘTRO: 07
 POWIERZCHNIA: 33,03m²

TYP: S24 2P+A
 NR MIESZKANIA: 42
 PIĘTRO: 07
 POWIERZCHNIA: 48,53m²



TYP: S26 2P+A
 NR MIESZKANIA: 46
 PIĘTRO: 07
 POWIERZCHNIA: 49,58m²

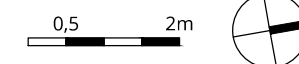
TYP: S18 1P+A
 NR MIESZKANIA: 45
 PIĘTRO: 07
 POWIERZCHNIA: 34,74m²

TYP: S17 1P+A
 NR MIESZKANIA: 44
 PIĘTRO: 07
 POWIERZCHNIA: 33,04m²

TYP: S25 2P+A
 NR MIESZKANIA: 43
 PIĘTRO: 07
 POWIERZCHNIA: 47,05m²

LEGENDA

- BALKON/WYKUSZ
- KOMUNIKACJA
- KUCHNIA
- SALON
- SALON+ANEKS
- ŁAZIENKA
- SYPIALNIA



BUDYNEK MIESZKALNO-USŁUGOWY

RZUT PIĘTRA 07

przy ul. Północnej w Lublinie,
 na działkach ew. nr 27/5, 27/6, 27/10 oraz części działki ew. nr 27/7,
 obręb 0006 Czechówka Górna Kolonia, jedn. ew. 066301_1
 Biuro sprzedaży: LUK Sp. z o.o. SKA

2019.06

1:100

WIEŻA S

