

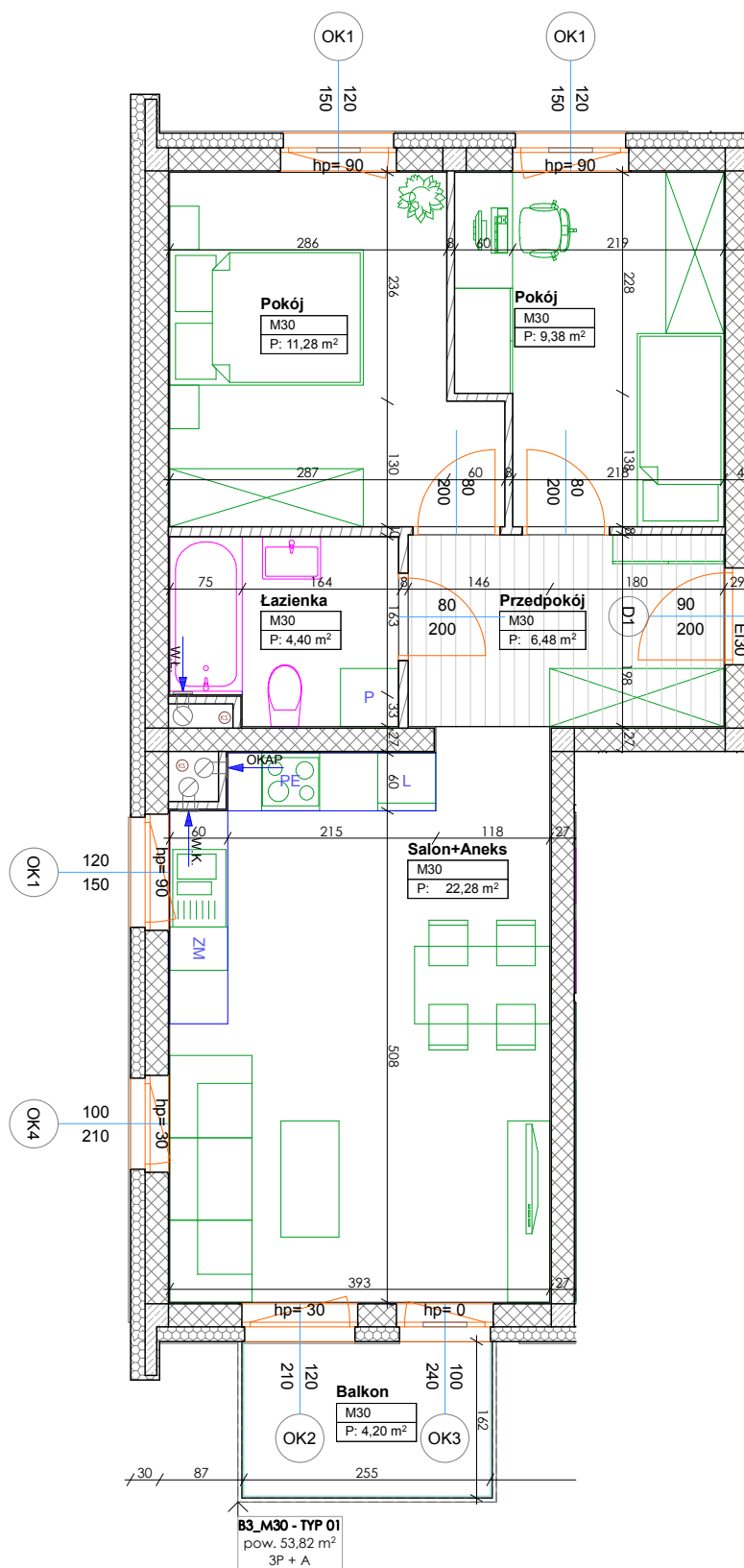
MIESZKANIE TYP 01 - 3P + A

B3 - ilość 6

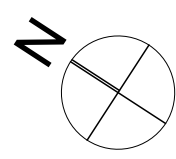
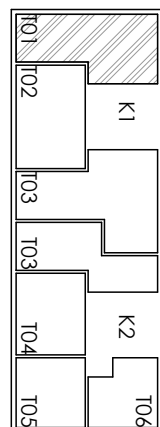
B4 - ilość 6

Pow. 53,82 m<sup>2</sup> M27,30,33,36,39

Parter - Piętro 5



B3\_M30 - TYP 01  
pow. 53,82 m<sup>2</sup>  
3P + A



BUDYNEK MIESZKALNY WIELORODZINNY B3 i B4  
przy ul. Diamentowej w Lublinie

Investor: LUK JACEK WYSOKIŃSKI, ul. Leszczyńskiego 15/5, 20-069 Lublin

skala 1:75

