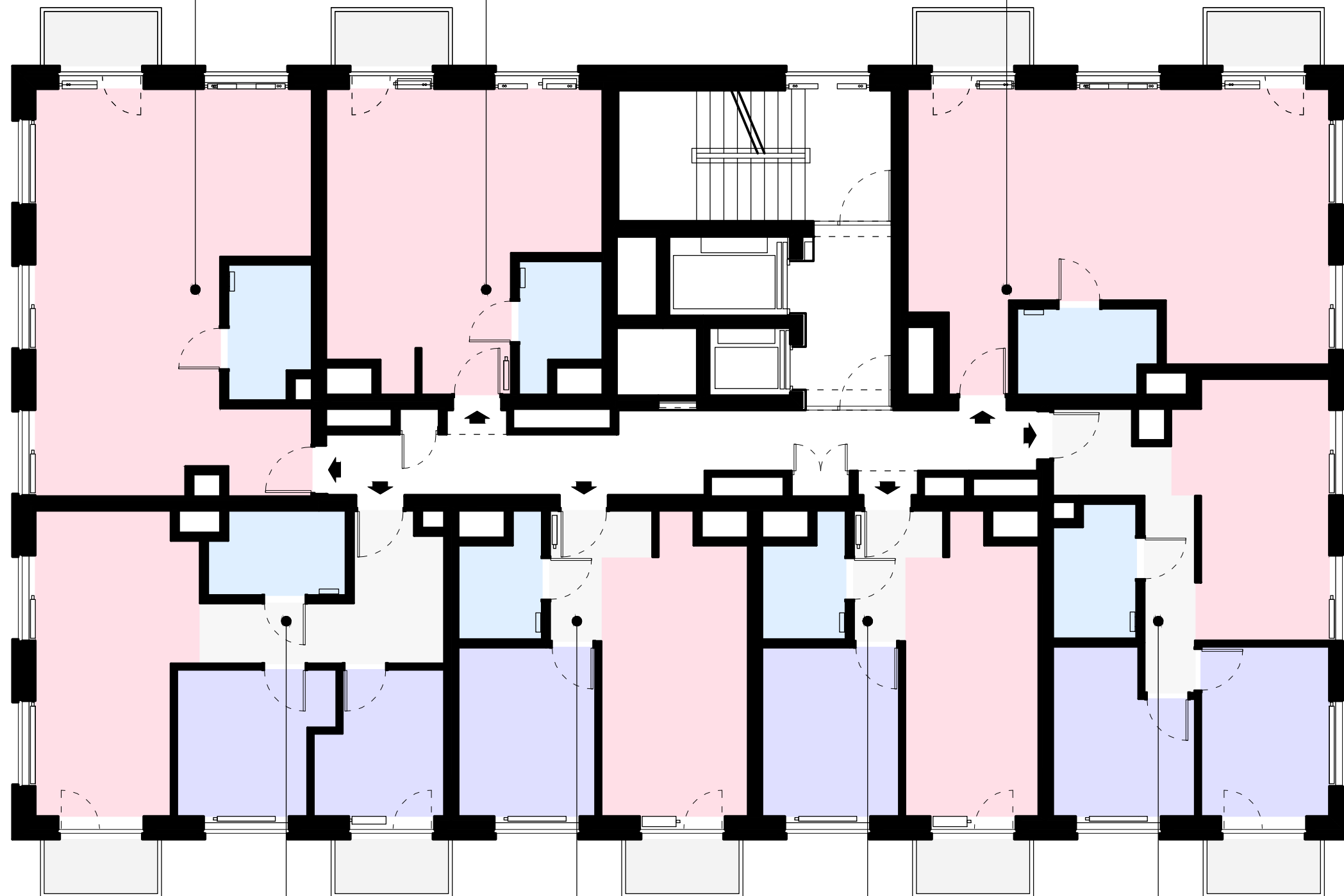


TYP: N12 1P+A
 NR POKOJU AK.: 26
 PIĘTRO: 04
 POWIERZCHNIA: 46,10m²

TYP: N13 1P+A
 NR POKOJU AK.: 27
 PIĘTRO: 04
 POWIERZCHNIA: 33,56m²

TYP: N07 1P+A
 NR POKOJU AK.: 21
 PIĘTRO: 04
 POWIERZCHNIA: 50,08m²



TYP: N11 2P+A
 NR MIESZKANIA: 25
 PIĘTRO: 04
 POWIERZCHNIA: 49,76m²

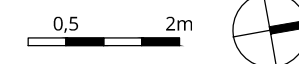
TYP: N10 1P+A
 NR MIESZKANIA: 24
 PIĘTRO: 04
 POWIERZCHNIA: 34,74m²

TYP: N09 1P+A
 NR MIESZKANIA: 23
 PIĘTRO: 04
 POWIERZCHNIA: 33,04m²

TYP: N08 2P+A
 NR MIESZKANIA: 22
 PIĘTRO: 04
 POWIERZCHNIA: 46,47m²

LEGENDA

- BALKON/WYKUSZ
- KOMUNIKACJA
- KUCHNIA
- SALON
- SALON+ANEKS
- ŁAZIENKA
- SYPIALNIA



BUDYNEK MIESZKALNO-USŁUGOWY

RZUT PIĘTRA 04

przy ul. Północnej w Lublinie,
 na działkach ew. nr 27/5, 27/6, 27/10 oraz części działki ew. nr 27/7,
 obręb 0006 Czechówka Górna Kolonia, jedn. ew. 066301_1
 Biuro sprzedaży: LUK Sp. z o.o. SKA

2019.04

1:100

WIEŻA N

