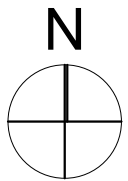
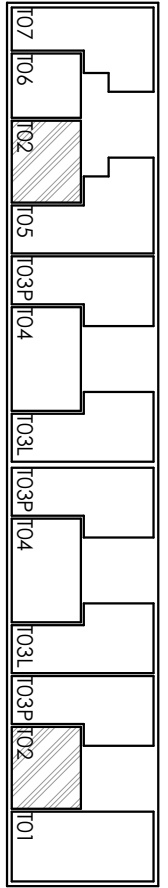
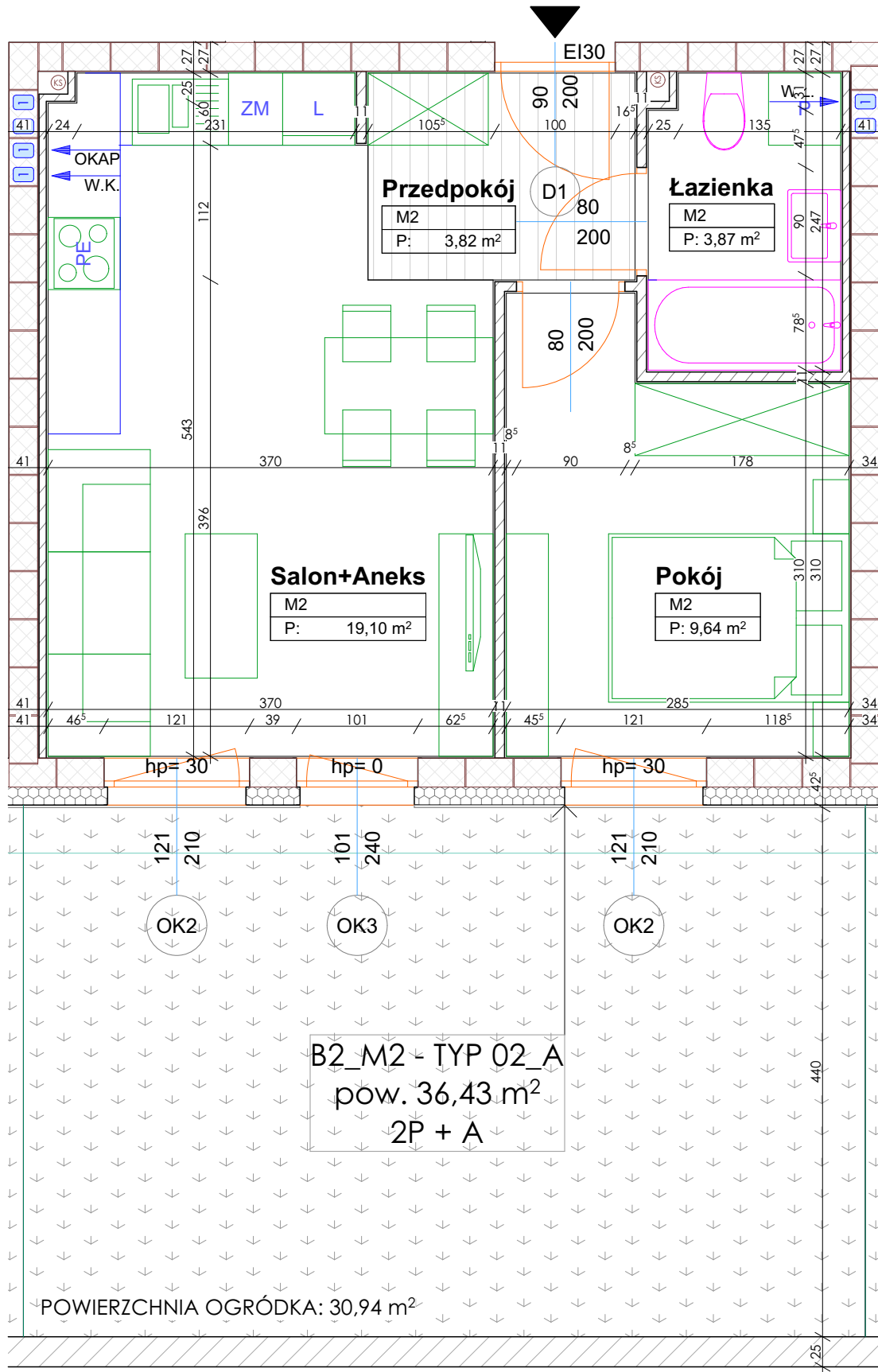


MIESZKANIE TYP 02_A - 2P + A

Ilość 2

Pow. 36,43 m² M2, M56

Parter



KONCEPCJA BUDYNKU MIESZKALNEGO B2
przy ul. Diamentowej w Lublinie

Inwestor: LUK JACEK WYSOKIŃSKI, ul. Leszczyńskiego 15/5 20-069 Lublin

skala 1:50

