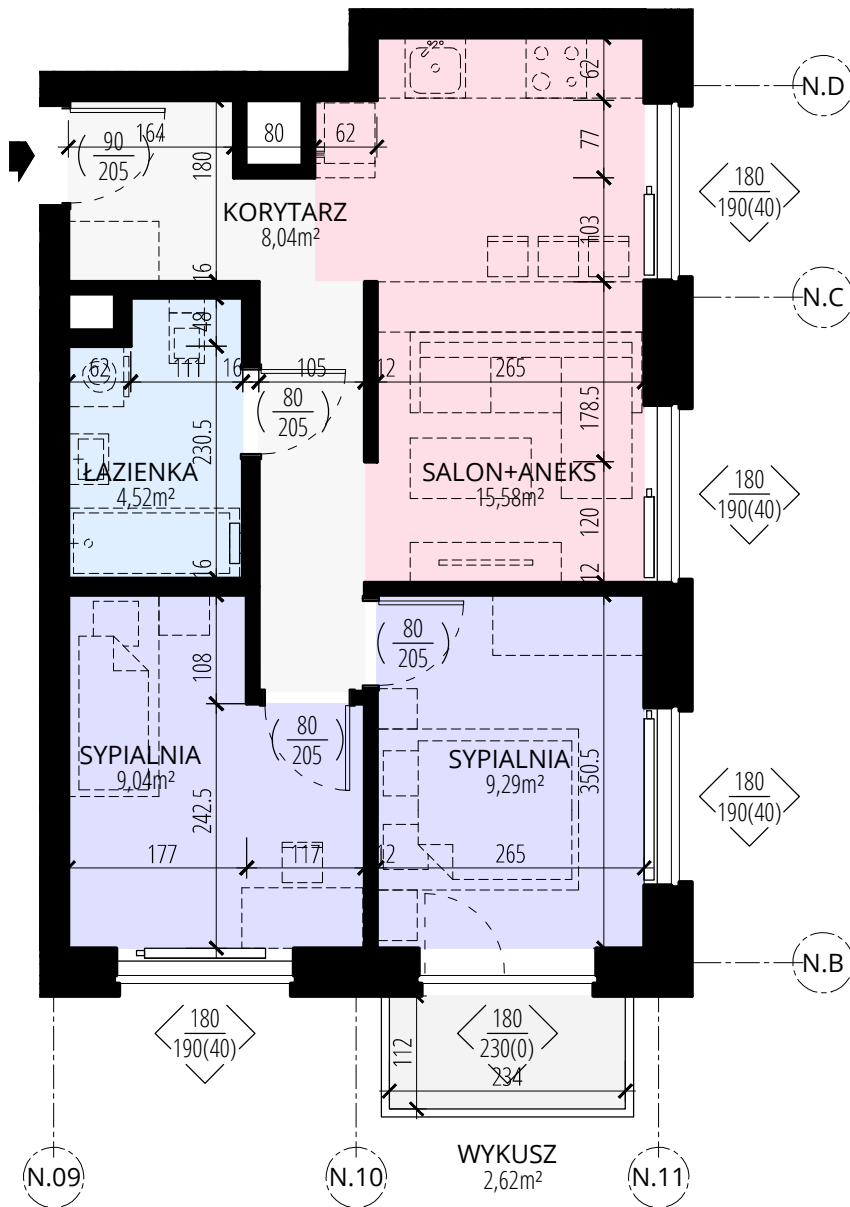
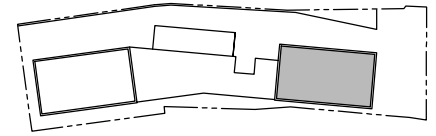
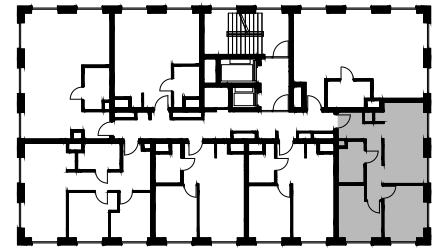




TYP: N20 2P+A

NR MIESZKANIA: 36

PIĘTRO: 06



0,5 2m



ZESTAWIENIE POWIERZCHNI

nr	nazwa	pow.
N.07.02.01	KORYTARZ	8,04
N.07.02.02	SALON+ANEKS	15,58
N.07.02.03	SYPIALNIA	9,29
N.07.02.04	SYPIALNIA	9,04
N.07.02.05	ŁAZIENKA	4,52
		46,47

KATALOG MIESZKAŃ BUDYNKU MIESZKALNO-USŁUGOWEGO

przy ul. Północnej w Lublinie,
na działkach ew. nr 27/5, 27/6, 27/10 oraz części działki ew. nr 27/7,
obręb 0006 Czechówka Górna Kolonia, jedn. ew. 066301_1
Biuro sprzedaży: LUK Sp. z o.o. SKA

Zestawienie powierzchni użytkowych poszczególnych pomieszczeń i lokalu podano na podstawie projektu budowlanego i może ulec niewielkiej zmianie w trakcie procesu budowlanego. Obliczenia powierzchni wykonano zgodnie z Rozporządzeniem Ministra Transportu, Budownictwa i Gospodarki Morskiej z dn. 13.09.2018r. w sprawie szczegółowego zakresu i formy projektu budowlanego (Dz. U. z dnia 25 kwietnia 2012).

