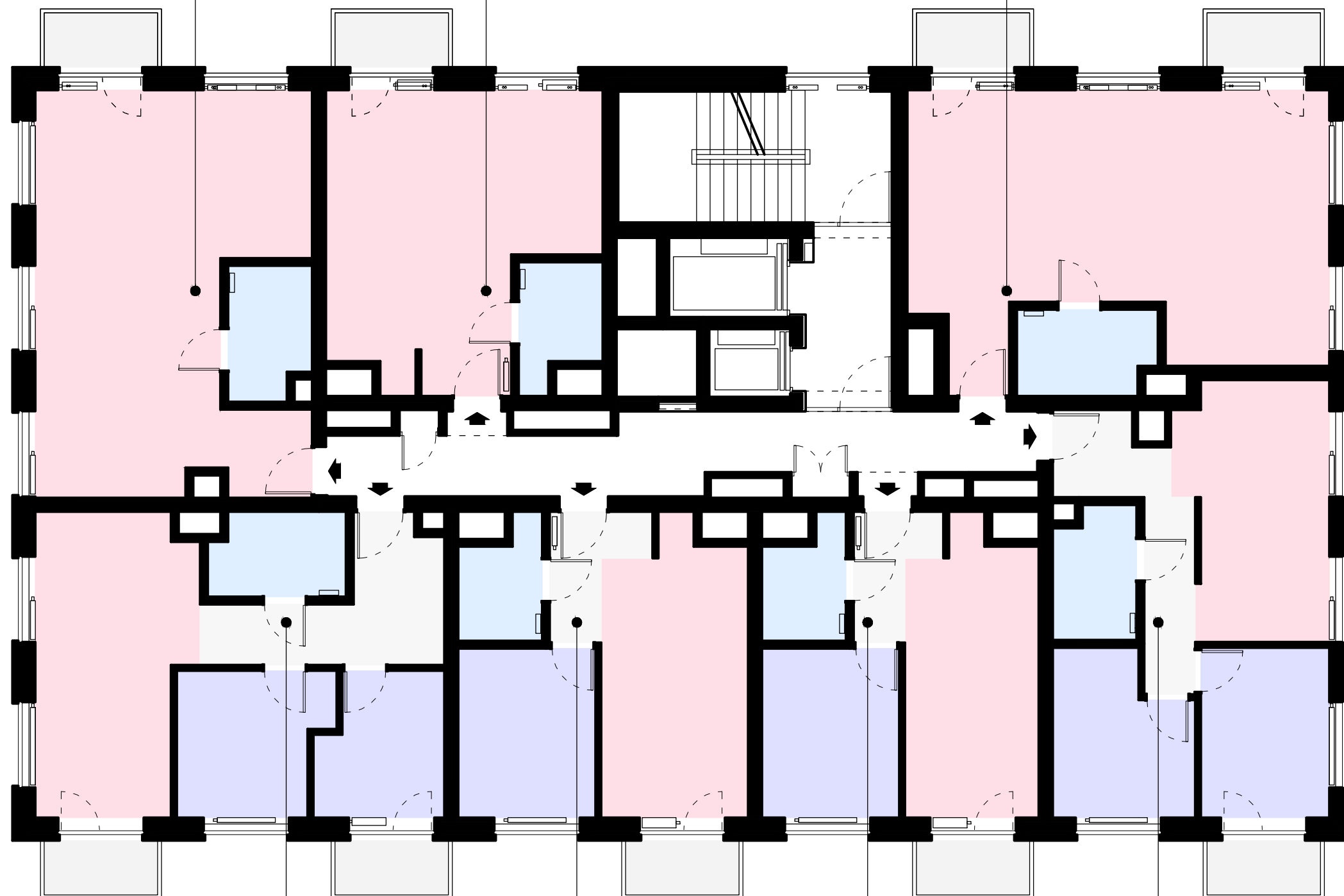


TYP: N12 1P+A
 NR POKOJU AK.: 40
 PIĘTRO: 06
 POWIERZCHNIA: 46,10m²

TYP: N13 1P+A
 NR POKOJU AK.: 41
 PIĘTRO: 06
 POWIERZCHNIA: 33,56m²

TYP: N07 1P+A
 NR POKOJU AK.: 35
 PIĘTRO: 06
 POWIERZCHNIA: 50,08m²



TYP: N23 2P+A
 NR MIESZKANIA: 39
 PIĘTRO: 07
 POWIERZCHNIA: 49,76m²

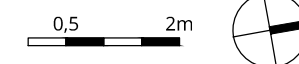
TYP: N22 1P+A
 NR MIESZKANIA: 38
 PIĘTRO: 06
 POWIERZCHNIA: 34,74m²

TYP: N21 1P+A
 NR MIESZKANIA: 37
 PIĘTRO: 06
 POWIERZCHNIA: 33,04m²

TYP: N20 2P+A
 NR MIESZKANIA: 36
 PIĘTRO: 06
 POWIERZCHNIA: 46,47m²

LEGENDA

- BALKON/WYKUSZ
- KOMUNIKACJA
- KUCHNIA
- SALON
- SALON+ANEKS
- ŁAZIENKA
- SYPIALNIA



BUDYNEK MIESZKALNO-USŁUGOWY

RZUT PIĘTRA 06

przy ul. Północnej w Lublinie,
 na działkach ew. nr 27/5, 27/6, 27/10 oraz części działki ew. nr 27/7,
 obręb 0006 Czechówka Górna Kolonia, jedn. ew. 066301_1
 Biuro sprzedaży: LUK Sp. z o.o. SKA

2019.04

1:100

WIEŻA N

