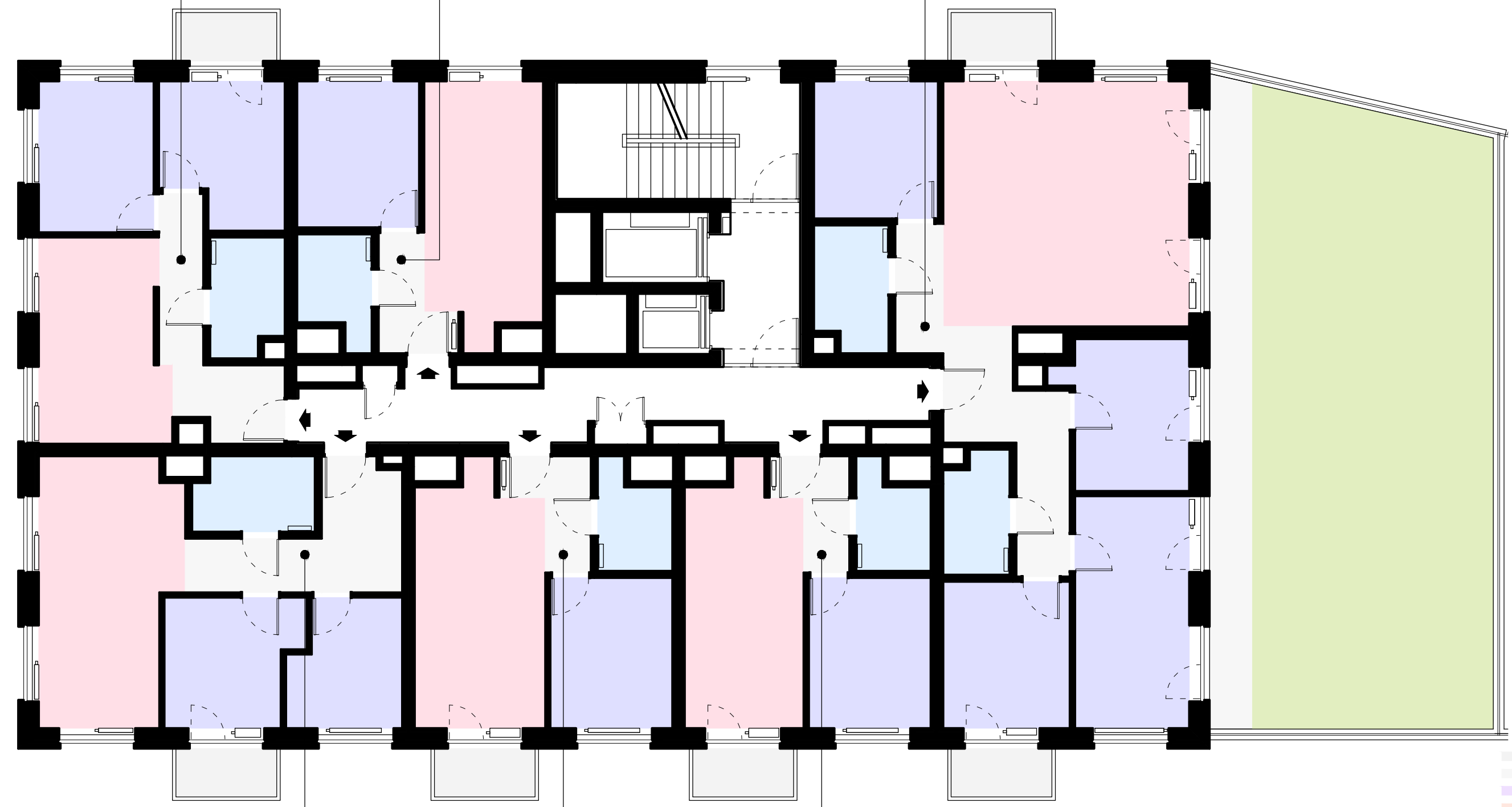


TYP: S05 2P+A
 NR MIESZKANIA: 05
 PIĘTRO: 01
 POWIERZCHNIA: 44,89m²

TYP: S06 1P+A
 NR MIESZKANIA: 06
 PIĘTRO: 01
 POWIERZCHNIA: 33,03m²

TYP: S01 4P+A
 NR MIESZKANIA: 01
 PIĘTRO: 01
 POWIERZCHNIA: 97,70m²



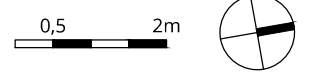
TYP: S04 2P+A
 NR MIESZKANIA: 04
 PIĘTRO: 01
 POWIERZCHNIA: 49,89m²

TYP: S03 1P+A
 NR MIESZKANIA: 03
 PIĘTRO: 01
 POWIERZCHNIA: 34,74m²

TYP: S02 1P+A
 NR MIESZKANIA: 02
 PIĘTRO: 01
 POWIERZCHNIA: 33,04m²

LEGENDA

- BALKON/WYKUSZ
- KOMUNIKACJA
- KUCHNIA
- SALON
- SALON+ANEKS
- ŁAZIENKA
- SYPIALNIA



BUDYNEK MIESZKALNO-USŁUGOWY

RZUT PIĘTRA 01

przy ul. Północnej w Lublinie,
 na działkach ew. nr 27/5, 27/6, 27/10 oraz części działki ew. nr 27/7,
 obręb 0006 Czechówka Górna Kolonia, jedn. ew. 066301_1
 Biuro sprzedaży: LUK Sp. z o.o. SKA

2019.06 1:100

