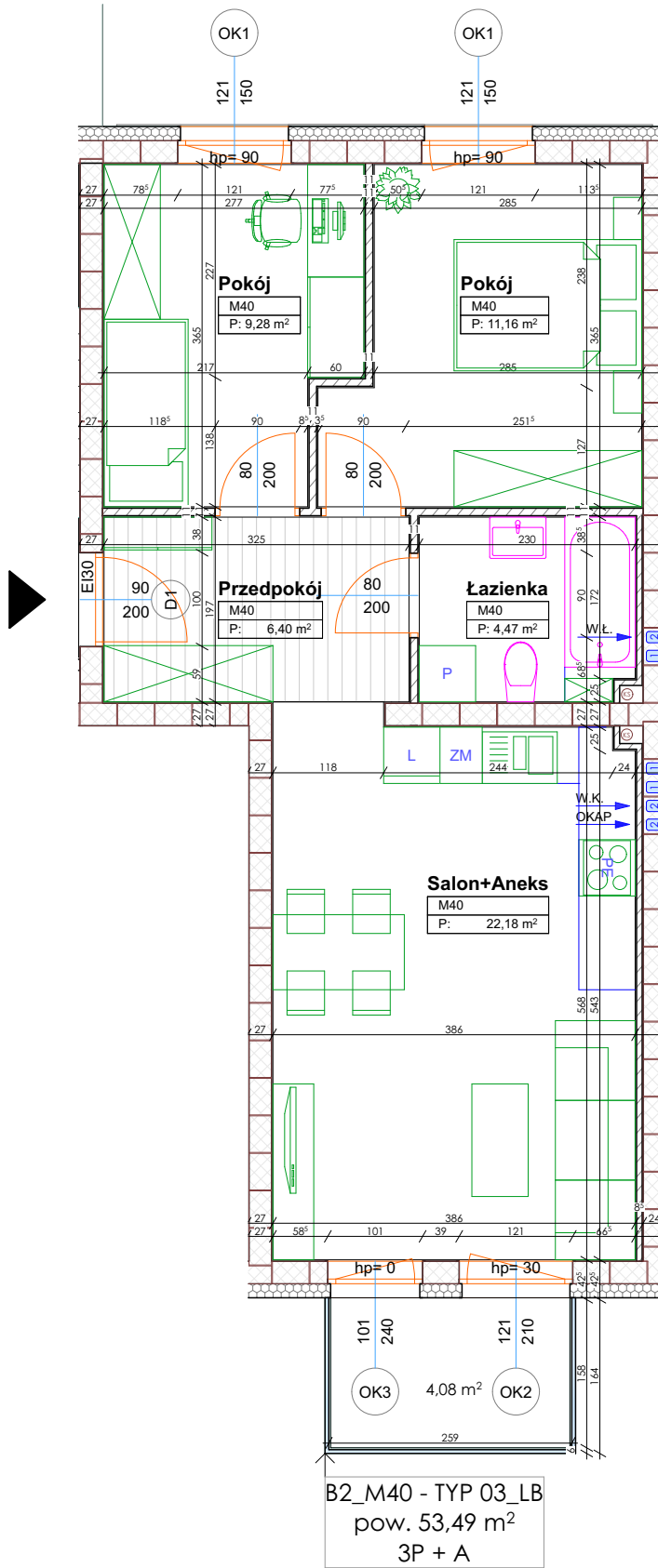


MIESZKANIE TYP 03\_LB - 3P + A

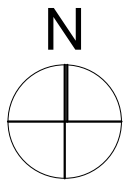
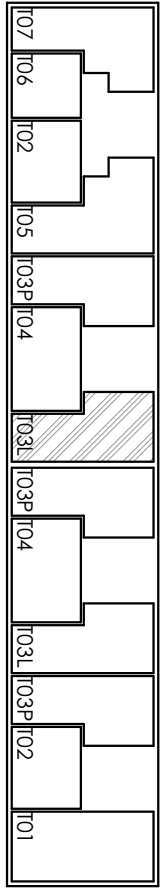
Ilość 5

Pow. 53,49 m<sup>2</sup> M40,M43,M46,M49,M52

Parter - P5



B2\_M40 - TYP 03\_LB  
pow. 53,49 m<sup>2</sup>  
3P + A



KONCEPCJA BUDYNKU MIESZKALNEGO B2  
przy ul. Diamentowej w Lublinie

Inwestor: LUK JACEK WYSOKIŃSKI, ul. Leszczyńskiego 15/5 20-069 Lublin

skala 1:75

