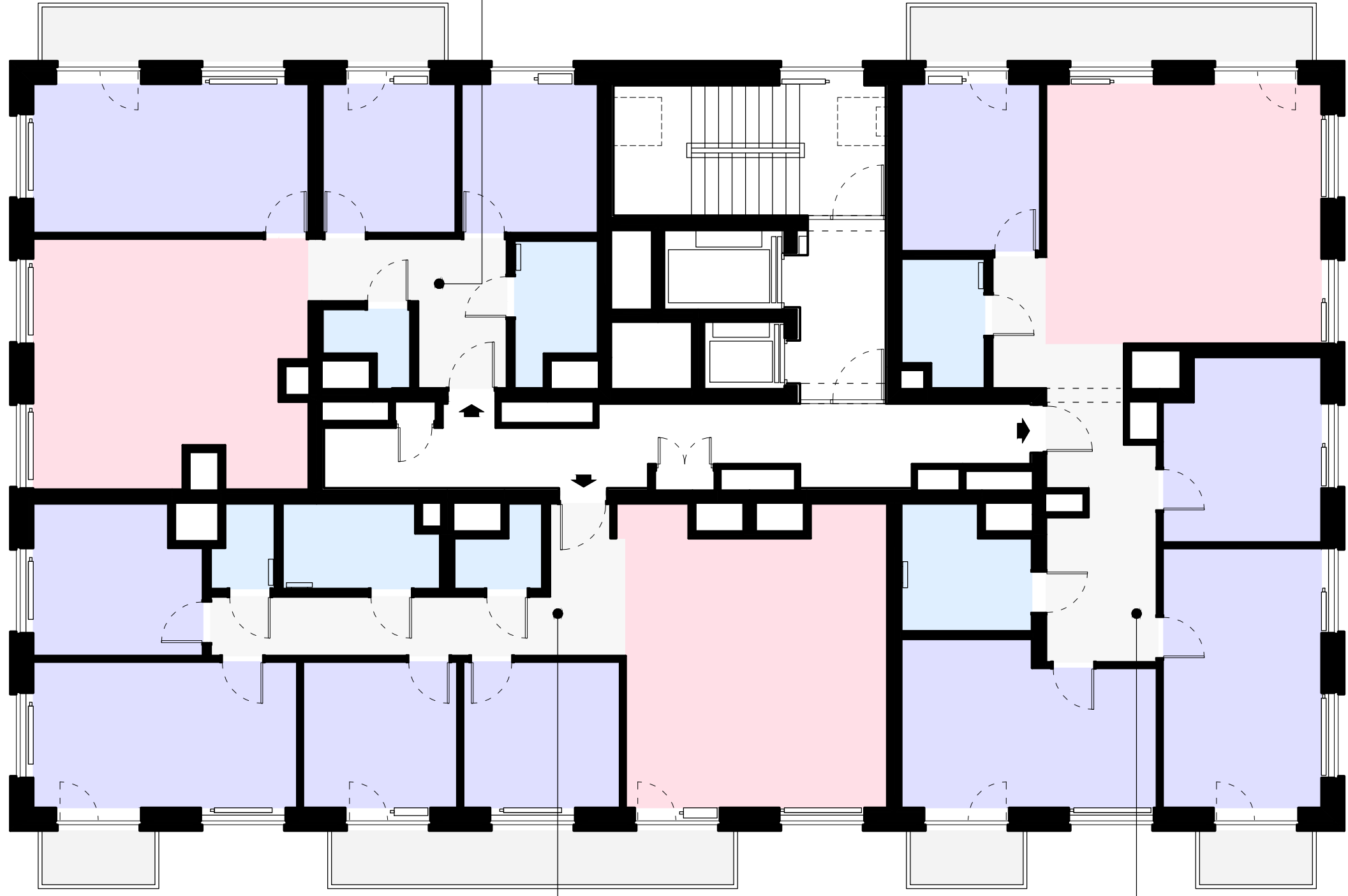


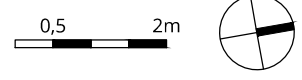
TYP: S34 3P+A
NR MIESZKANIA: 79
PIĘTRO: 12
POWIERZCHNIA: 78,58m²



TYP: S33 4P+A
NR MIESZKANIA: 78
PIĘTRO: 12
POWIERZCHNIA: 102,51m²

TYP: S32 4P+A
NR MIESZKANIA: 77
PIĘTRO: 12
POWIERZCHNIA: 114,42m²

- LEGENDA
- BALKON/WYKUSZ
 - KOMUNIKACJA
 - KUCHNIA
 - SALON
 - SALON+ANEKS
 - ŁAZIENKA
 - SYPIALNIA



BUDYNEK MIESZKALNO-USŁUGOWY

przy ul. Północnej w Lublinie,
na działkach ew. nr 27/5, 27/6, 27/10 oraz części działki ew. nr 27/7,
obręb 0006 Czechówka Górna Kolonia, jedn. ew. 066301_1
Biuro sprzedaży: LUK Sp. z o.o. SKA

2019.06 1:100

RZUT PIĘTRA 12

