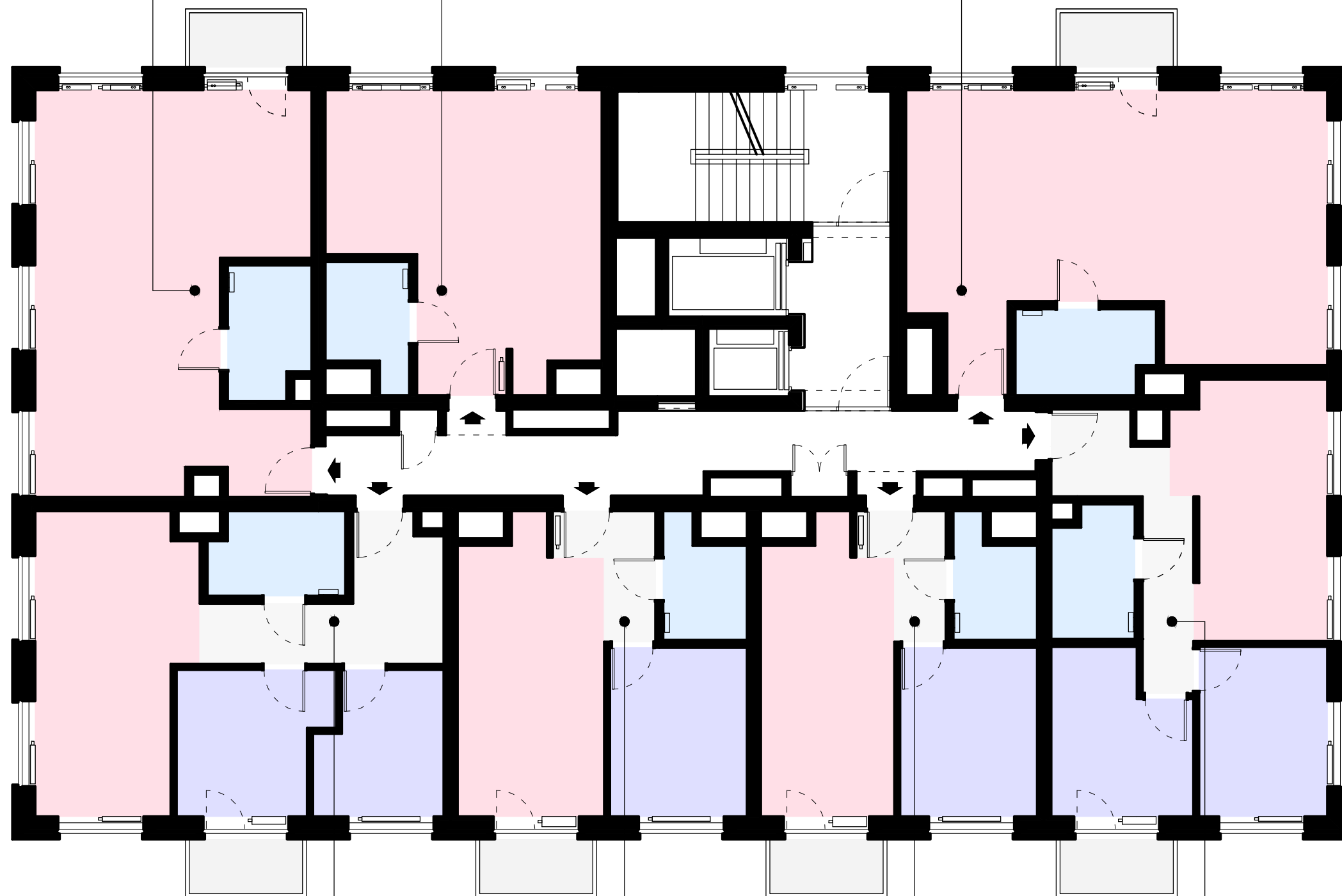


TYP: N15 1P+A
 NR POKOJU AK.: 33
 PIĘTRO: 05
 POWIERZCHNIA: 46,10m²

TYP: N06 1P+A
 NR POKOJU AK.: 34
 PIĘTRO: 05
 POWIERZCHNIA: 33,56m²

TYP: N01 1P+A
 NR POKOJU AK.: 28
 PIĘTRO: 05
 POWIERZCHNIA: 50,08m²



TYP: N19 2P+A
 NR MIESZKANIA: 32
 PIĘTRO: 05
 POWIERZCHNIA: 49,76m²

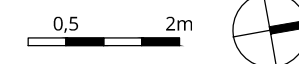
TYP: N18 1P+A
 NR MIESZKANIA: 31
 PIĘTRO: 05
 POWIERZCHNIA: 34,74m²

TYP: N17 1P+A
 NR MIESZKANIA: 30
 PIĘTRO: 05
 POWIERZCHNIA: 33,04m²

TYP: N16 2P+A
 NR MIESZKANIA: 29
 PIĘTRO: 05
 POWIERZCHNIA: 46,47m²

LEGENDA

- BALKON/WYKUSZ
- KOMUNIKACJA
- KUCHNIA
- SALON
- SALON+ANEKS
- ŁAZIENKA
- SYPIALNIA



BUDYNEK MIESZKALNO-USŁUGOWY

przy ul. Północnej w Lublinie,
 na działkach ew. nr 27/5, 27/6, 27/10 oraz części działki ew. nr 27/7,
 obręb 0006 Czechówka Górna Kolonia, jedn. ew. 066301_1
 Biuro sprzedaży: LUK Sp. z o.o. SKA

2019.04

1:100

RZUT PIĘTRA 05

WIEŻA N

