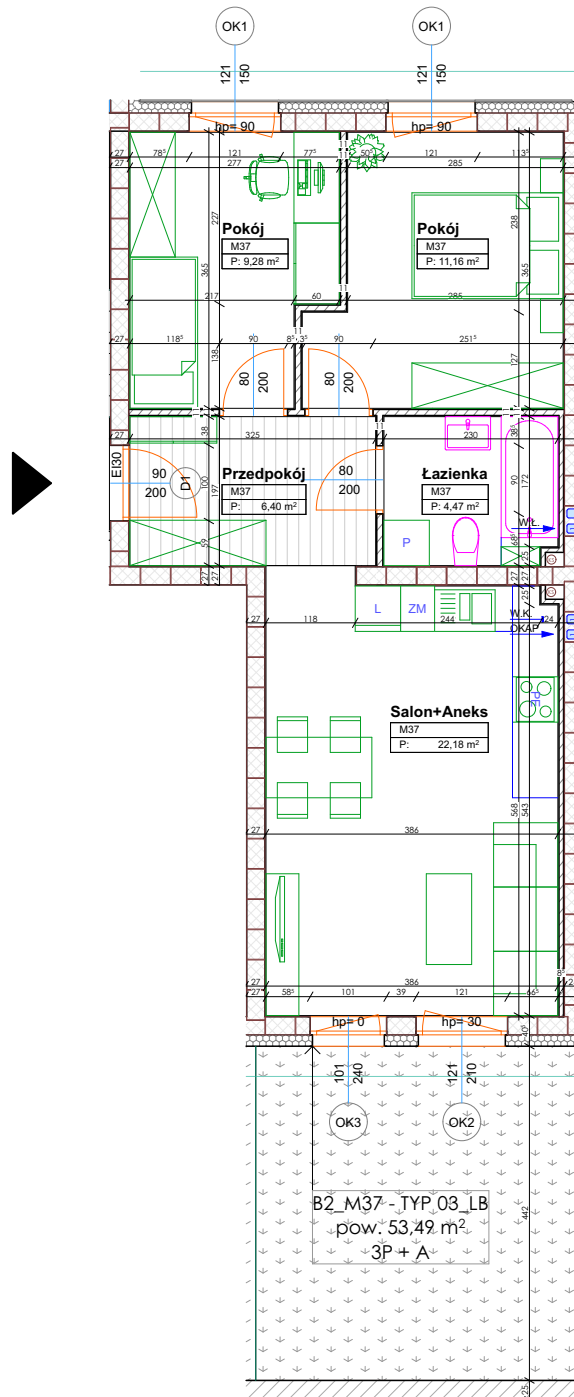


MIESZKANIE TYP 03_LB - 3P + A

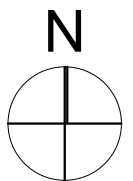
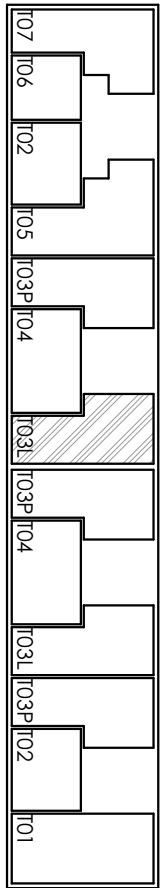
Ilość 1

Pow. 53,49 m² M37

Parter



POWIERZCHNIA
OGRÓDKA: 19,18 m²



KONCEPCJA BUDYNKU MIESZKALNEGO B2
przy ul. Diamentowej w Lublinie

Inwestor: LUK JACEK WYSOKIŃSKI, ul. Leszczyńskiego 15/5 20-069 Lublin

skala 1:75

