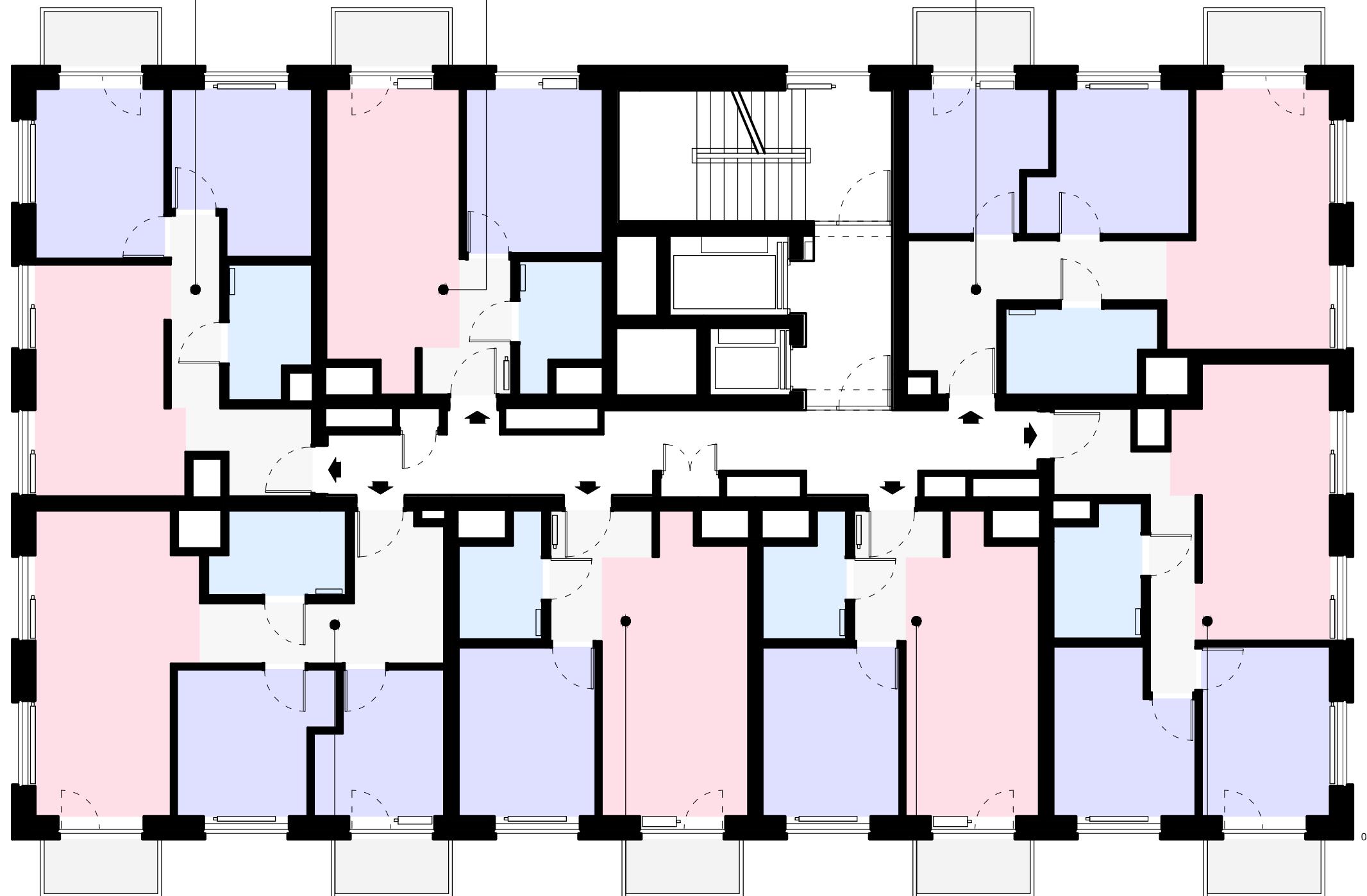


TYP: S31 2P+A  
 NR MIESZKANIA: 68  
 PIĘTRO: 10  
 POWIERZCHNIA: 44,51m<sup>2</sup>

TYP: S13 1P+A  
 NR MIESZKANIA: 69  
 PIĘTRO: 10  
 POWIERZCHNIA: 33,03m<sup>2</sup>

TYP: S28 2P+A  
 NR MIESZKANIA: 63  
 PIĘTRO: 10  
 POWIERZCHNIA: 48,53m<sup>2</sup>



TYP: S30 2P+A  
 NR MIESZKANIA: 67  
 PIĘTRO: 10  
 POWIERZCHNIA: 49,58m<sup>2</sup>

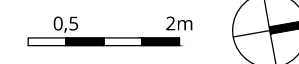
TYP: S22 1P+A  
 NR MIESZKANIA: 66  
 PIĘTRO: 10  
 POWIERZCHNIA: 34,74m<sup>2</sup>

TYP: S21 1P+A  
 NR MIESZKANIA: 65  
 PIĘTRO: 10  
 POWIERZCHNIA: 33,04m<sup>2</sup>

TYP: S29 2P+A  
 NR MIESZKANIA: 64  
 PIĘTRO: 10  
 POWIERZCHNIA: 47,05m<sup>2</sup>

LEGENDA

- BALKON/WYKUSZ
- KOMUNIKACJA
- KUCHNIA
- SALON
- SALON+ANEKS
- ŁAZIENKA
- SYPIALNIA



BUDYNEK MIESZKALNO-USŁUGOWY

przy ul. Północnej w Lublinie,  
 na działkach ew. nr 27/5, 27/6, 27/10 oraz części działki ew. nr 27/7,  
 obręb 0006 Czechówka Górna Kolonia, jedn. ew. 066301\_1  
 Biuro sprzedaży: LUK Sp. z o.o. SKA

2019.06

1:100

RZUT PIĘTRA 10

WIEŻA S

