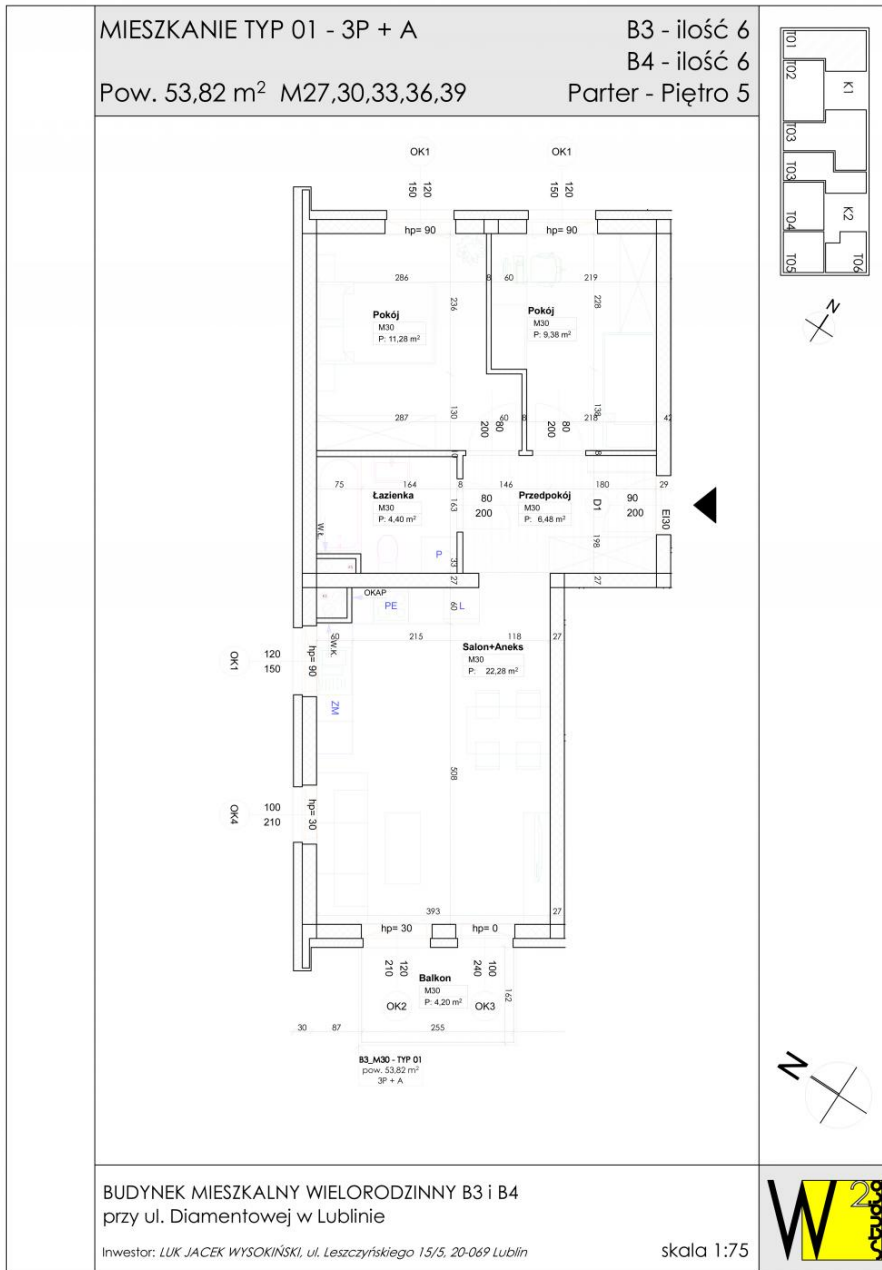


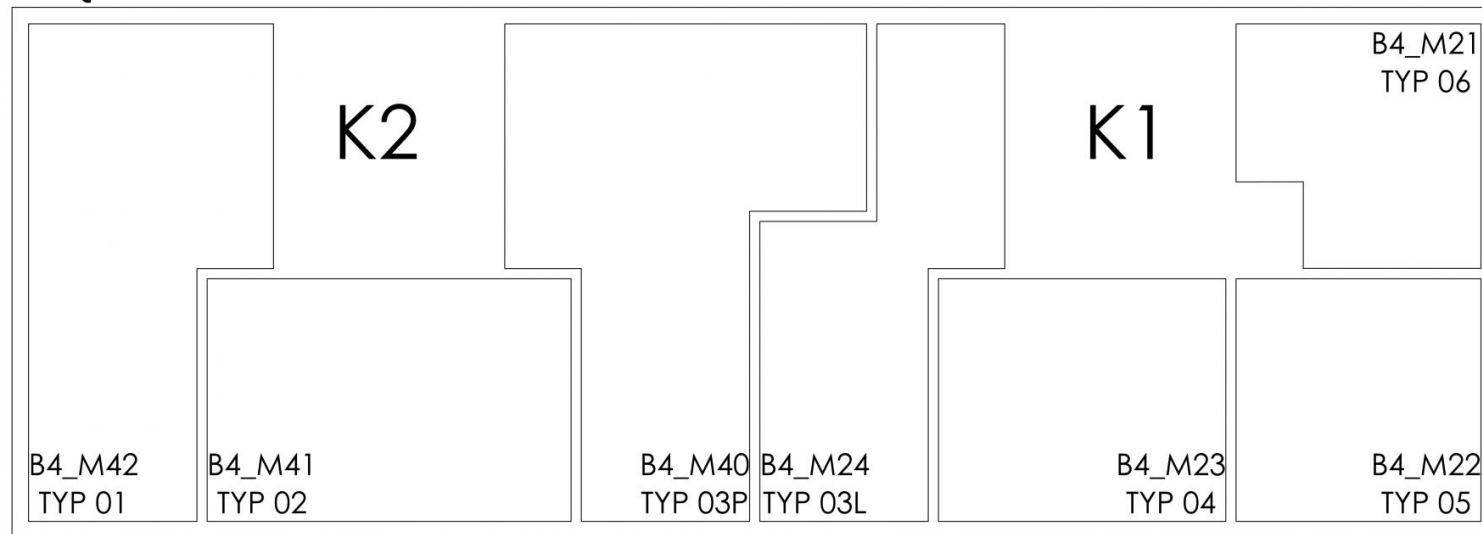
## Mieszkanie nr 42

<b>Numer lokalu</b>	42
<b>Typ lokalu</b>	Mieszkalny
<b>Status lokalu</b>	Wolne
<b>Cena</b>	Skonaktuje się
<b>Powierzchnia</b>	53.82 m <sup>2</sup>
<b>Ilość pokoi</b>	3 pokoje plus aneks(3)
<b>Piętro</b>	5
<b>Inwestycja</b>	<a href="#">Diamenty Wrotkowa III etap</a>
<b>Data oddania</b>	2019-12
<b>Adres</b>	

**RZUT TECHNICZNY LOKALU**


## RZUT TECHNICZNY KONDYGNACJI

### PIĘTRO 5



## OPIS INWESTYCJI

Diamenty Wrotkowa - Idealne miejsce dla Twojej rodziny

Mając na uwadze Państwa komfort, poczucie bezpieczeństwa i niezależności wynikające z możliwości posiadania własnego mieszkania, przygotowujemy do realizacji II etap inwestycji

Diamenty Wrotkowa zlokalizowanej przy ul. Diamentowej 27. W jego skład wejdą cztery 6-kondygnacyjne budynki mieszkalne wielorodzinne, wyposażone w nowoczesne, cichobieżne windy.

## SZCZEGÓŁY

Do Państwa dyspozycji oddamy mieszkania o powierzchni od 28 do 65 m<sup>2</sup>. Inwestycja posiada bardzo atrakcyjną lokalizację, w w najbliższym sąsiedztwie będzie znajdzie się galeria handlowa i sklep Kaufland , w niedalekiej okolicy znajduje się szkoła podstawowa, kościół, Zalew Zemborzycki, przystanki komunikacji miejskiej. Można z niej w szybki i łatwy sposób dojechać do centrum miasta oraz do głównych tras wylotowych Lublina. Zakończenie inwestycji zbiegnie się z zakończeniem rozbudowy skrzyżowania ul. Krochmalnej - Jana Pawła oraz Diamentowej, a także połączenia ul. Wrotkowskiej z Diwizjonu 303 co sprawi, że lokalizacja osiedla stanie się jeszcze bardziej atrakcyjna.

Mieszkania w ciągłej sprzedaży.

Po szczegóły informacji serdecznie zapraszamy do naszego biura sprzedaży mieszczącego się w Lublinie przy ul. Leszczyńskiego 15/1 od poniedziałku do piątku w godzinach od 8.00 do 16.00.



## LOKALIZACJA

