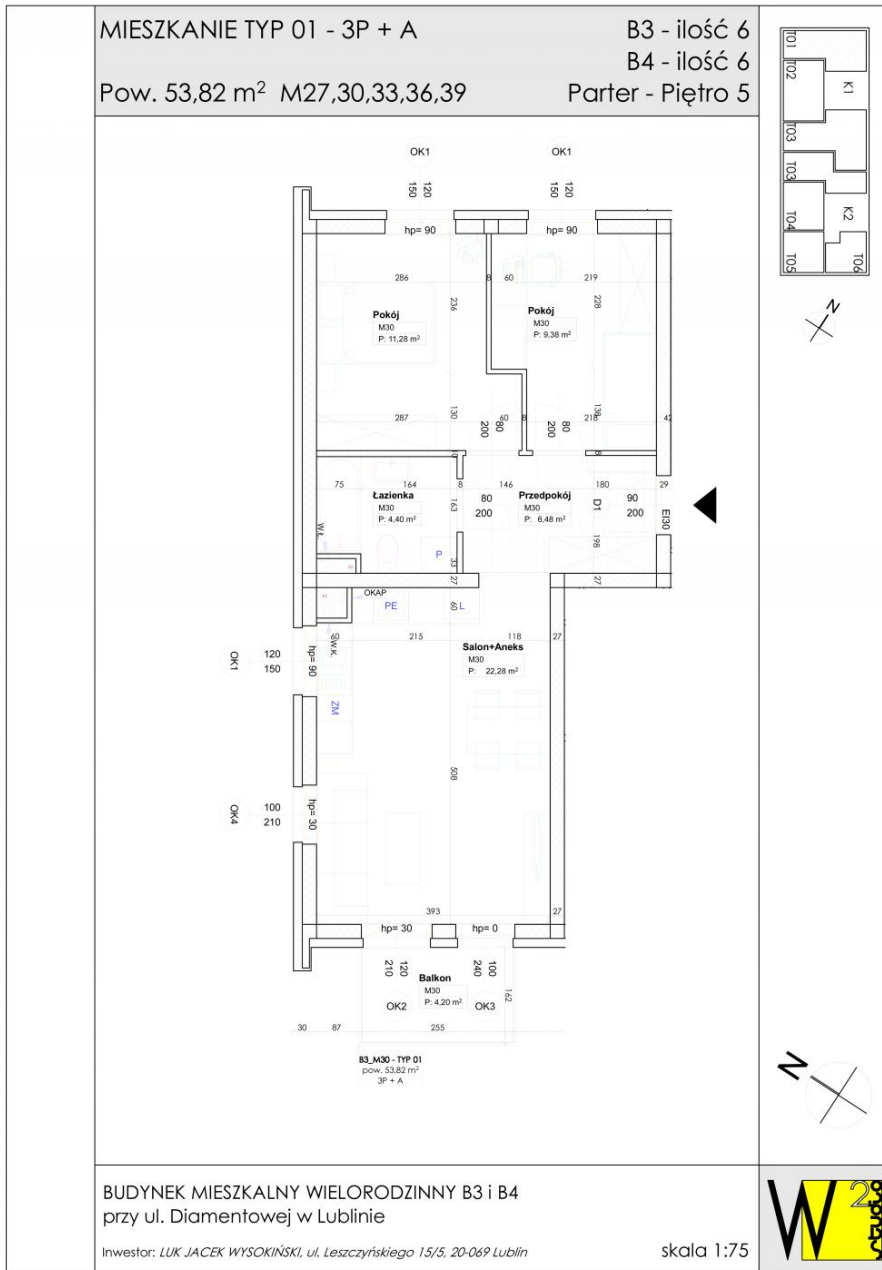


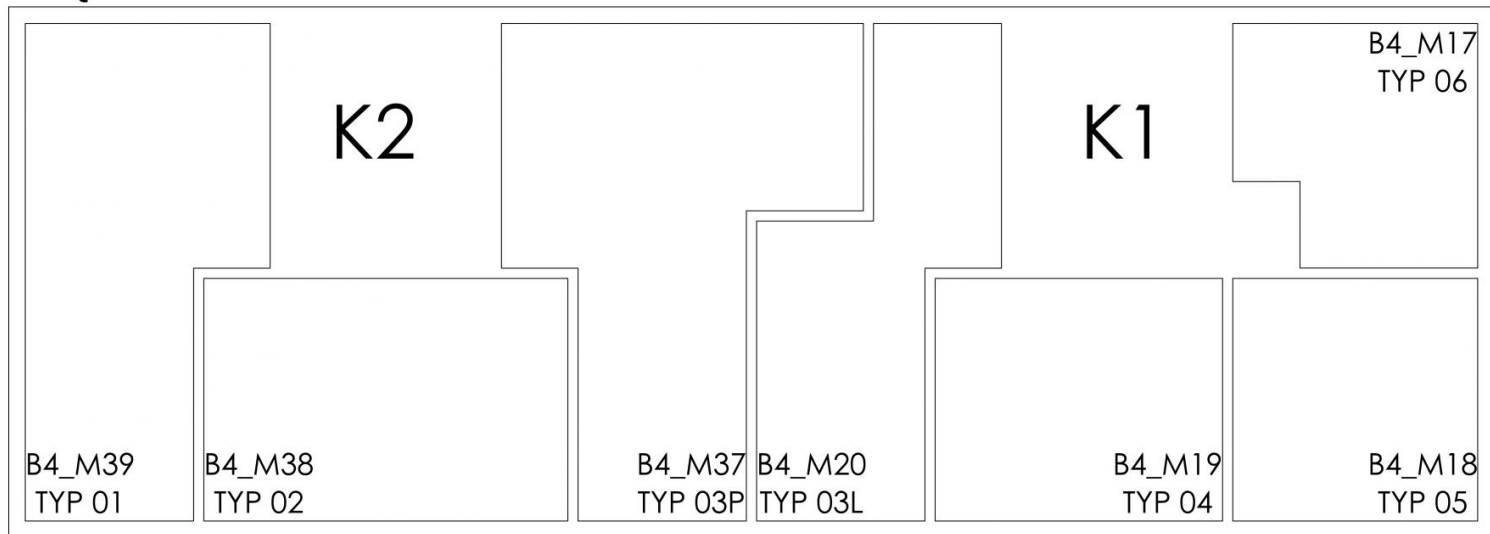
## Mieszkanie nr 39

|                      |  |
|----------------------|--|
| <b>Numer lokalu</b>  | 39   |
| <b>Typ lokalu</b>    | Mieszkalny                                 |
| <b>Status lokalu</b> | Wolne                                      |
| <b>Cena</b>          | Skonaktuje się                             |
| <b>Powierzchnia</b>  | 53.82 m <sup>2</sup>                       |
| <b>Ilość pokoi</b>   | 3 pokoje plus aneks(3)                     |
| <b>Piętro</b>        | 4  |
| <b>Inwestycja</b>    | <a href="#">Diamenty Wrotkowa III etap</a> |
| <b>Data oddania</b>  | 2019-12                                    |
| <b>Adres</b>         |  |

**RZUT TECHNICZNY LOKALU**


## RZUT TECHNICZNY KONDYGNACJI

### PIĘTRO 4



## OPIS INWESTYCJI

Diamenty Wrotkowa - Idealne miejsce dla Twojej rodziny

Mając na uwadze Państwa komfort, poczucie bezpieczeństwa i niezależności wynikające z możliwości posiadania własnego mieszkania, przygotowujemy do realizacji II etap inwestycji Diamenty Wrotkowa zlokalizowanej przy ul. Diamentowej 27. W jego skład wejdą cztery 6-kondygnacyjne budynki mieszkalne wielorodzinne, wyposażone w nowoczesne, cichobieżne windy.

## SZCZEGÓŁY

Do Państwa dyspozycji oddamy mieszkania o powierzchni od 28 do 65 m<sup>2</sup>. Inwestycja posiada bardzo atrakcyjną lokalizację, w w najbliższym sąsiedztwie będzie znajdzie się galeria handlowa i sklep Kaufland , w niedalekiej okolicy znajduje się szkoła podstawowa, kościół, Zalew Zemborzycki, przystanki komunikacji miejskiej. Można z niej w szybki i łatwy sposób dojechać do centrum miasta oraz do głównych tras wylotowych Lublina. Zakończenie inwestycji zbiegnie się z zakończeniem rozbudowy skrzyżowania ul. Krochmalnej - Jana Pawła oraz Diamentowej, a także połączenia ul. Wrotkowskiej z Diwizjonu 303 co sprawi, że lokalizacja osiedla stanie się jeszcze bardziej atrakcyjna.

Mieszkania w ciągłej sprzedaży.

Po szczegóły informacji serdecznie zapraszamy do naszego biura sprzedaży mieszczącego się w Lublinie przy ul. Leszczyńskiego 15/1 od poniedziałku do piątku w godzinach od 8.00 do 16.00.



## LOKALIZACJA

