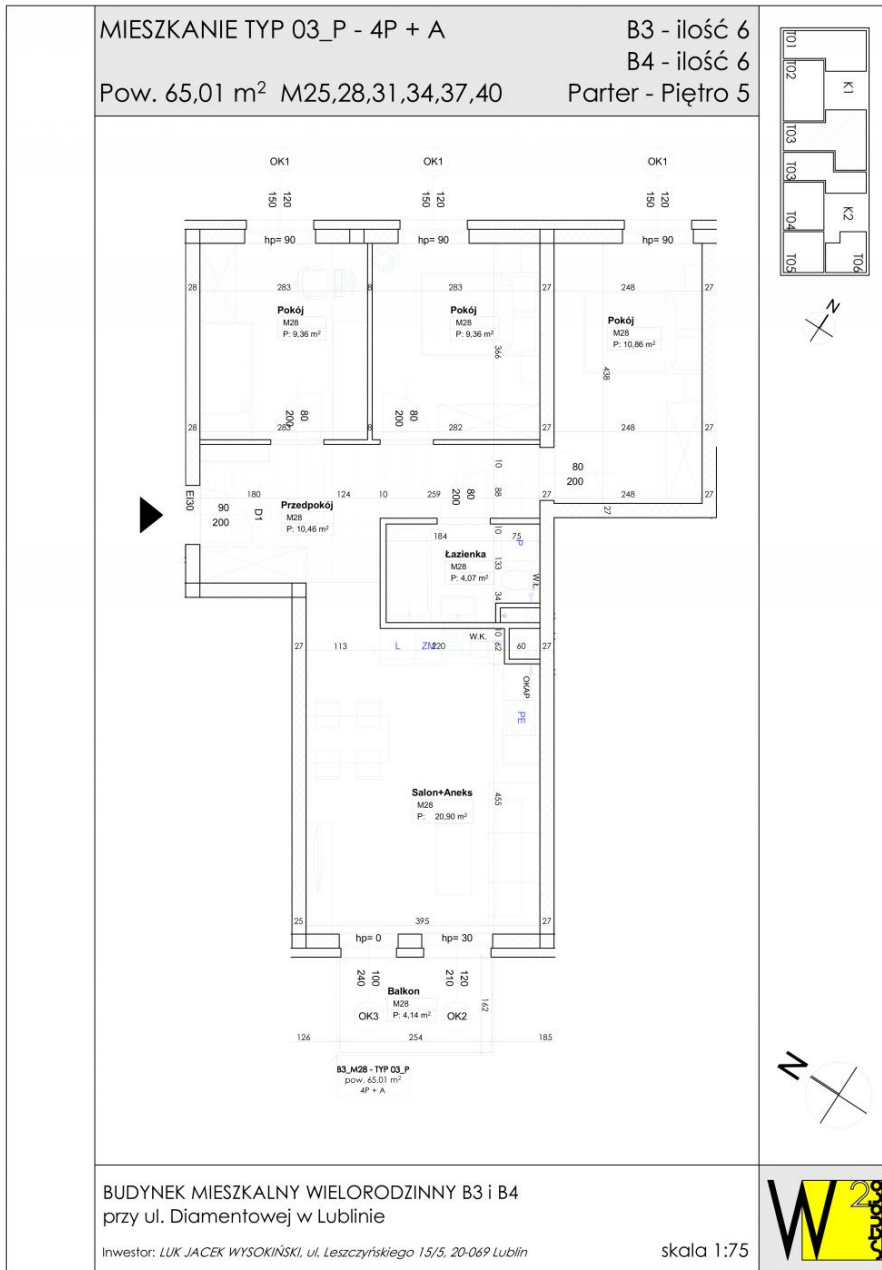


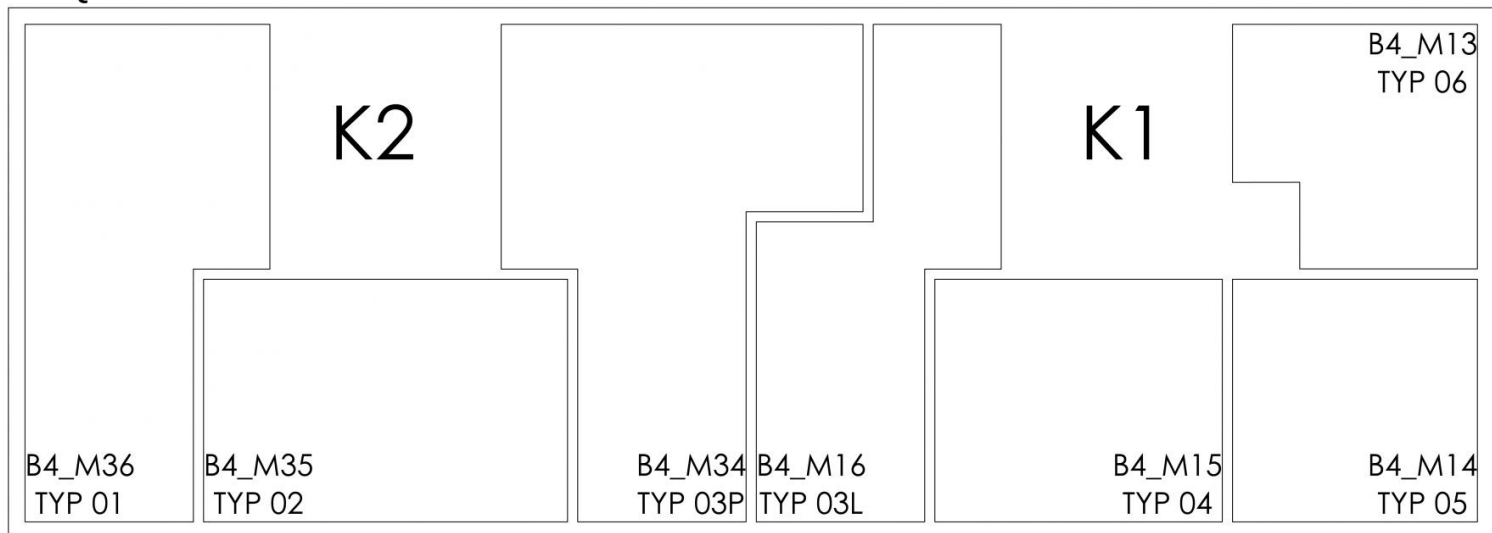
Mieszkanie nr 34

Numer lokalu	34
Typ lokalu	Mieszkalny
Status lokalu	Sprzedane
Cena	Skonaktuje się
Powierzchnia	65.01 m ²
Ilość pokoi	4 pokoje plus aneks(4)
Piętro	3
Inwestycja	Diamenty Wrotkowa III etap
Data oddania	2020-12
Adres	

RZUT TECHNICZNY LOKALU


RZUT TECHNICZNY KONDYGNACJI

PIĘTRO 3



OPIS INWESTYCJI

Diamenty Wrotkowa - Idealne miejsce dla Twojej rodziny

Mając na uwadze Państwa komfort, poczucie bezpieczeństwa i niezależności wynikające z możliwości posiadania własnego mieszkania, przygotowujemy do realizacji II etap inwestycji

Diamenty Wrotkowa zlokalizowanej przy ul. Diamentowej 27. W jego skład wejdą cztery 6-kondygnacyjne budynki mieszkalne wielorodzinne, wyposażone w nowoczesne, cichobieżne windy.

SZCZEGÓŁY

Do Państwa dyspozycji oddamy mieszkania o powierzchni od 28 do 65 m². Inwestycja posiada bardzo atrakcyjną lokalizację, w w najbliższym sąsiedztwie będzie znajdzie się galeria handlowa i sklep Kaufland , w niedalekiej okolicy znajduje się szkoła podstawowa, kościół, Zalew Zemborzycki, przystanki komunikacji miejskiej. Można z niej w szybki i łatwy sposób dojechać do centrum miasta oraz do głównych tras wylotowych Lublina. Zakończenie inwestycji zbiegnie się z zakończeniem rozbudowy skrzyżowania ul. Krochmalnej - Jana Pawła oraz Diamentowej, a także połączenia ul. Wrotkowskiej z Diwizjonu 303 co sprawi, że lokalizacja osiedla stanie się jeszcze bardziej atrakcyjna.

Mieszkania w ciągłej sprzedaży.

Po szczegóły informacji serdecznie zapraszamy do naszego biura sprzedaży mieszczącego się w Lublinie przy ul. Leszczyńskiego 15/1 od poniedziałku do piątku w godzinach od 8.00 do 16.00.



LOKALIZACJA

