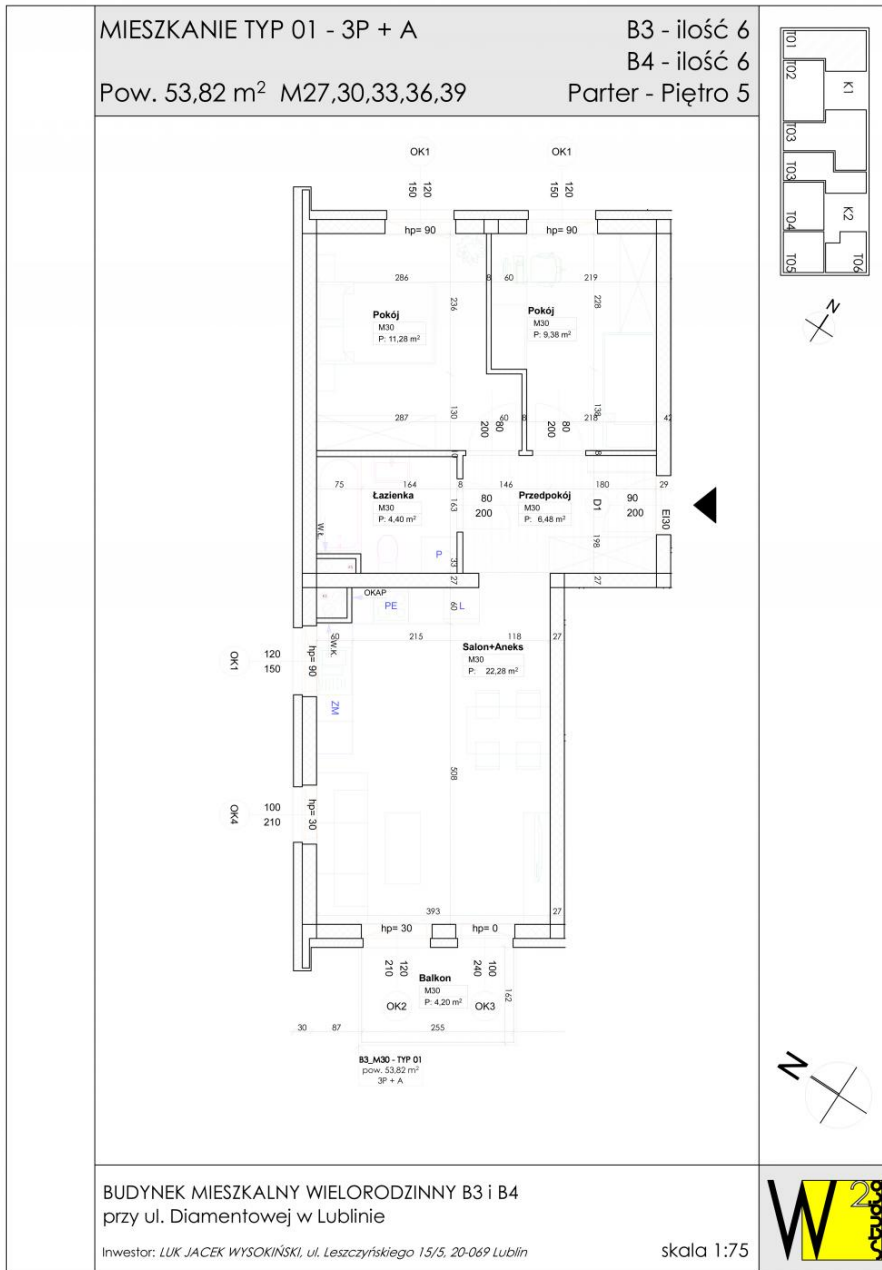


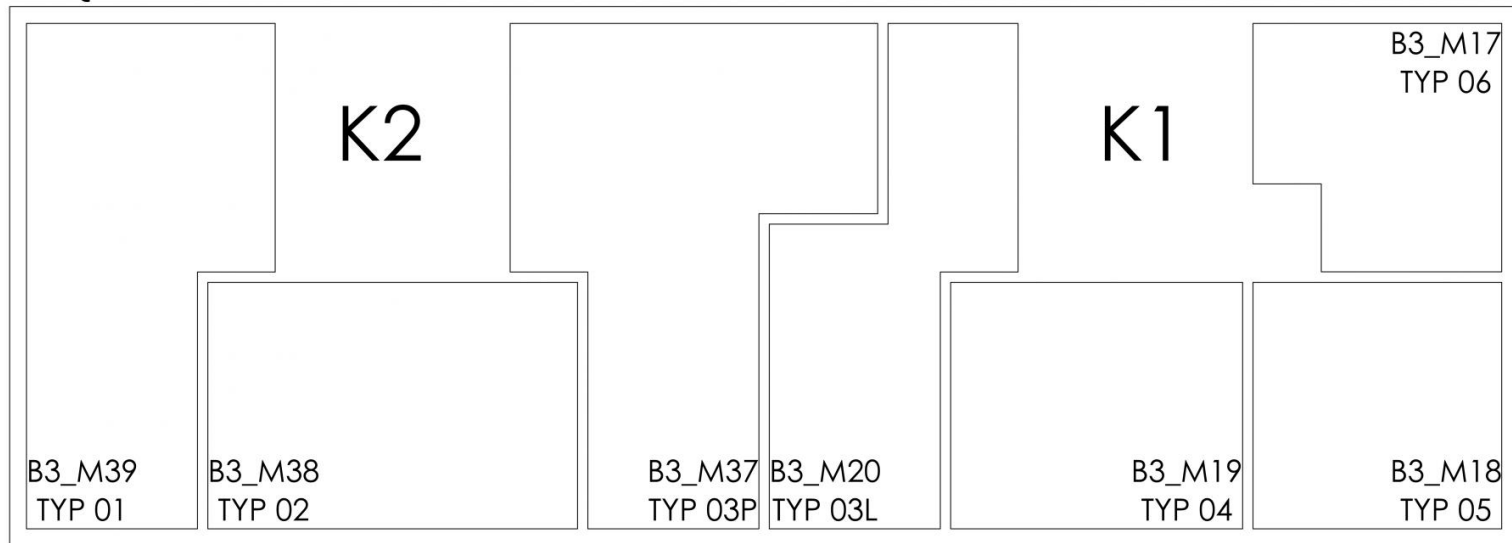
Mieszkanie nr 39

| | |
|---------------|--|
| Numer lokalu | 39 |
| Typ lokalu | Mieszkalny |
| Status lokalu | Wolne |
| Cena | Skonaktuje się |
| Powierzchnia | 53.82 m ² |
| Ilość pokoi | 3 pokoje plus aneks(3) |
| Piętro | 4 |
| Inwestycja | Diamenty Wrotkowa III etap |
| Data oddania | 2019-12 |
| Adres | |

RZUT TECHNICZNY LOKALU


RZUT TECHNICZNY KONDYGNACJI

PIĘTRO 4



OPIS INWESTYCJI

Diamenty Wrotkowa - Idealne miejsce dla Twojej rodziny

Mając na uwadze Państwa komfort, poczucie bezpieczeństwa i niezależności wynikające z możliwości posiadania własnego mieszkania, przygotowujemy do realizacji II etap inwestycji

Diamenty Wrotkowa zlokalizowanej przy ul. Diamentowej 27. W jego skład wejdą cztery 6-kondygnacyjne budynki mieszkalne wielorodzinne, wyposażone w nowoczesne, cichobieżne windy.

SZCZEGÓŁY

Do Państwa dyspozycji oddamy mieszkania o powierzchni od 28 do 65 m². Inwestycja posiada bardzo atrakcyjną lokalizację, w w najbliższym sąsiedztwie będzie znajdzie się galeria handlowa i sklep Kaufland , w niedalekiej okolicy znajduje się szkoła podstawowa, kościół, Zalew Zemborzycki, przystanki komunikacji miejskiej. Można z niej w szybki i łatwy sposób dojechać do centrum miasta oraz do głównych tras wylotowych Lublina. Zakończenie inwestycji zbiegnie się z zakończeniem rozbudowy skrzyżowania ul. Krochmalnej - Jana Pawła oraz Diamentowej, a także połączenia ul. Wrotkowskiej z Diwizjonu 303 co sprawi, że lokalizacja osiedla stanie się jeszcze bardziej atrakcyjna.

Mieszkania w ciągłej sprzedaży.

Po szczegóły informacji serdecznie zapraszamy do naszego biura sprzedaży mieszczącego się w Lublinie przy ul. Leszczyńskiego 15/1 od poniedziałku do piątku w godzinach od 8.00 do 16.00.



LOKALIZACJA

