



## Mieszkanie nr 97

<b>Numer lokalu</b>	97
<b>Typ lokalu</b>	Mieszkalny
<b>Status lokalu</b>	Wolne
<b>Cena</b>	Skonaktuje się
<b>Powierzchnia</b>	79.01 m <sup>2</sup>
<b>Ilość pokoi</b>	4 pokoje + aneks(4)
<b>Piętro</b>	11
<b>Inwestycja</b>	<a href="#">Apartamentowiec - ul. Północna 37 (II etap)</a>
<b>Data oddania</b>	2020-01
<b>Adres</b>	

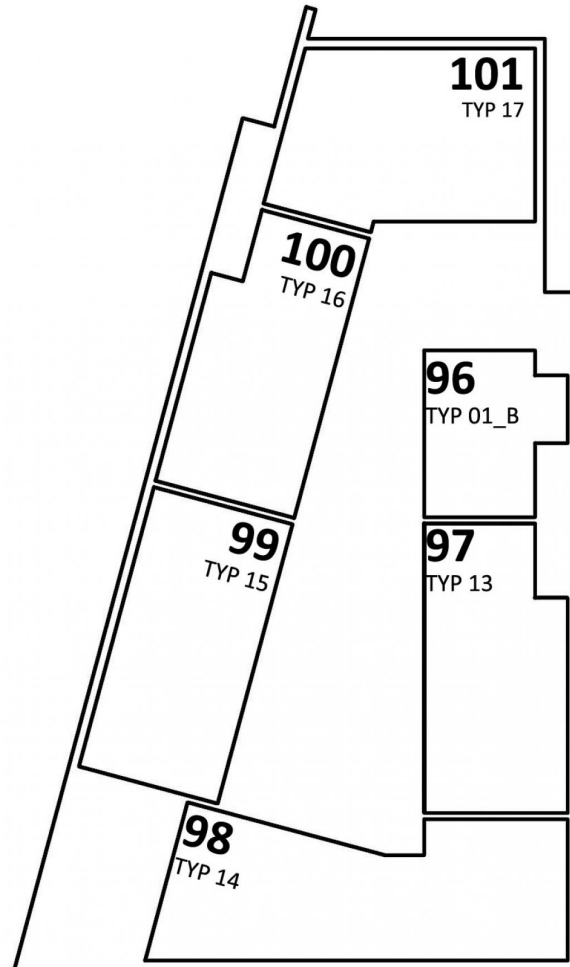
**RZUT TECHNICZNY LOKALU**


KATALOG MIESZKAŃ BUDYNKU B2  
 przy ul. Północnej i Kompozytorów Polskich w Lublinie  
 DZIAŁKA NR 27/42, OBR. 6, ARK. 12 LUBLIN  
 Inwestor: LUK S.K.A.

skala 1:75



## RZUT TECHNICZNY KONDYGNACJI



## OPIS INWESTYCJI

### **Apartamenty Północna - Prestiż na wyciągnięcie ręki**

Apartamentowiec przy ul. Północnej to nowoczesny budynek o wysokim standardzie wykończenia oraz niskim zapotrzebowaniu energetycznym.

### SZCZEGÓŁY

W II etapie inwestycji na jedenastu piętrach apartamentowca znajdzie się 104 komfortowych lokali mieszkalnych o powierzchni od 36 do 136 m<sup>2</sup>, do dużych mieszkań na najwyższych kondygnacjach przynależą przestronne i słoneczne tarasy. Na parterze znajdzie się 7 funkcjonalnych lokali usługowych o powierzchni od 40 do 143 m<sup>2</sup>. Na wejściu do budynku usytuowana będzie recepcja a na ostatniej kondygnacji przestronny 85 m<sup>2</sup> taras do wyłącznego korzystania dla mieszkańców.



## LOKALIZACJA

