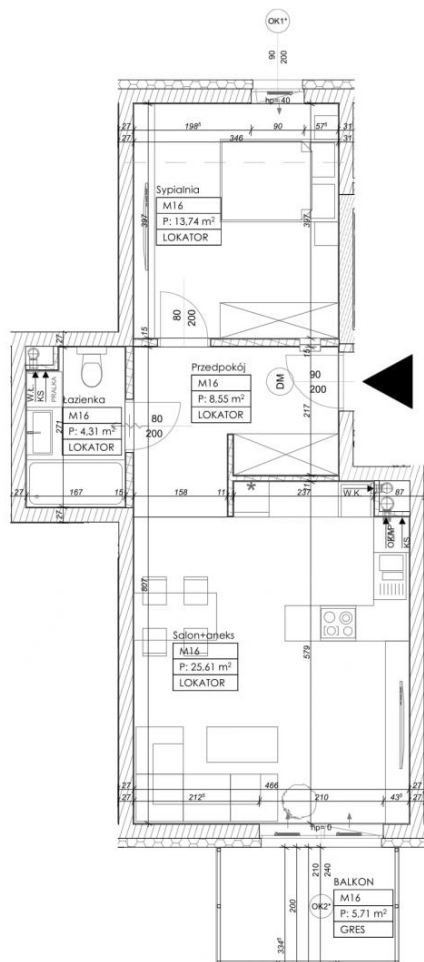


## Mieszkanie nr 16

<b>Numer lokalu</b>	16
<b>Typ lokalu</b>	Mieszkalny
<b>Status lokalu</b>	Wolne
<b>Cena</b>	Skonaktuje się
<b>Powierzchnia</b>	52.21 m <sup>2</sup>
<b>Ilość pokoi</b>	2 pokoje + aneks kuchenny(2)
<b>Piętro</b>	3
<b>Inwestycja</b>	<a href="#">Trzeźniowska Park</a>
<b>Data oddania</b>	2021-09
<b>Adres</b>	ul. Kminkowa 8

**RZUT TECHNICZNY LOKALU**

	MIESZKANIE TYP 12 - 2P + A	B1	Ilość 1	
	Pow. 52,21 m <sup>2</sup>		Piętro III	
	M 16			



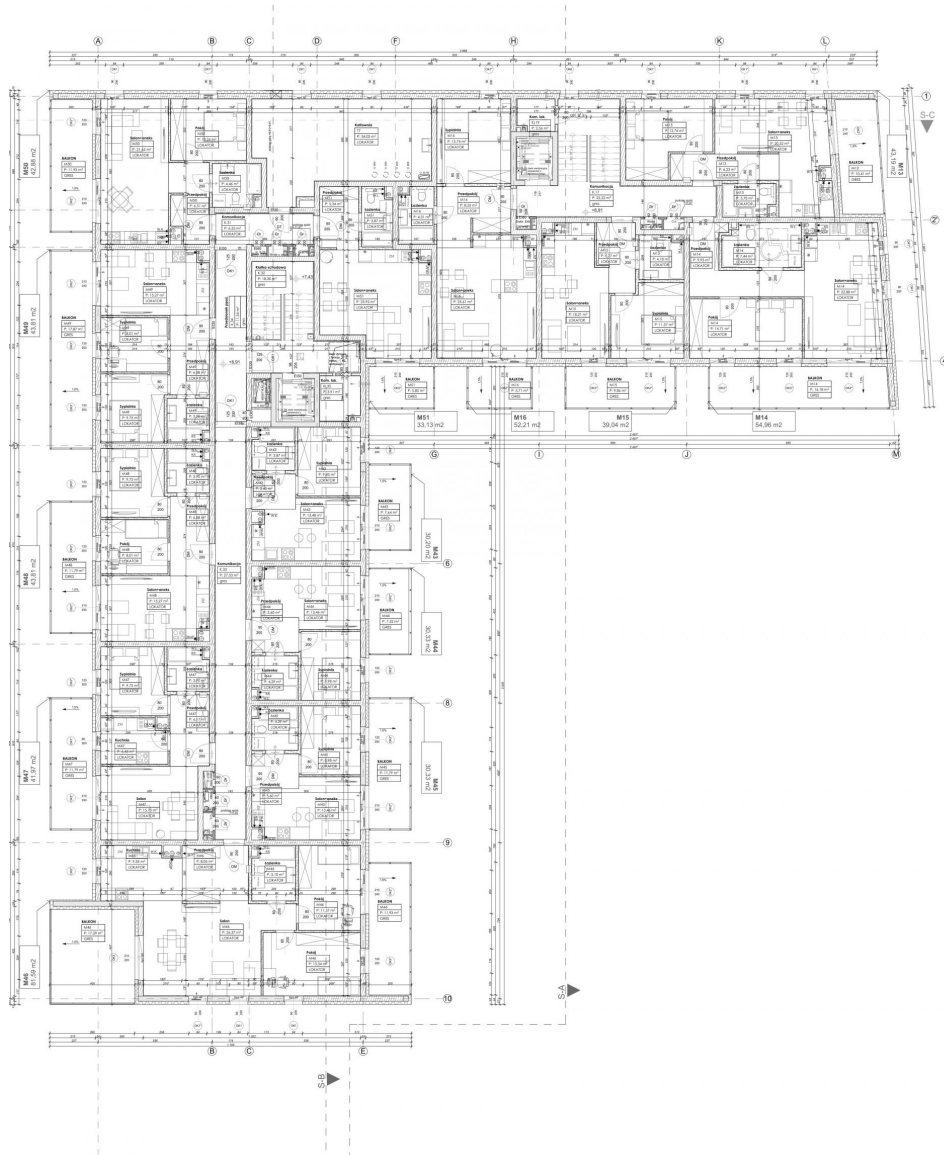
numer	pomieszczenie	powierzchnia
B1_M16	łazienka	4.31
	Przedpokój	8.55
	Salon+aneks	25.61
	Sypialnia	13.74
		52.21 m <sup>2</sup>

KATALOG MIESZKAŃ BUDYNKU B1  
 przy ul. Kminkowej 8 w Lublinie  
 DZIAŁKA NR 16/5, OBR. 23, ARK. 3  
 Inwestor: Trześniowska Park Sp. z o.o. Sp.K.

skala: 1:75



# RZUT TECHNICZNY KONDYGNACJI



## OPIS INWESTYCJI

„Trześniowska Park” to nazwa naszej nowej kameralnej inwestycji położonej przy ul. Kminkowej w Lublinie (boczna ul. Trześniowskiej, dzielnica Ponikwoda).

Kompleks składać się będzie z dwóch 4-kondygnacyjnych budynków wielorodzinnych z wielostanowiskowym garażem podziemnym, komórkami lokatorskimi oraz parkingiem zewnętrznym.

Budynki zaprojektowano w formie modernistycznej o ortogonalnym układzie ścian. Posiadają one wysokie walory architektoniczne i użytkowe poprzez zastosowanie nowoczesnych materiałów wykończeniowych. Kolorystyka elewacji biało-grafitowa z elementami drewnopodobnymi dodatkowo podkreśla nowoczesny styl budynków

Dla zapewnienia bezpieczeństwa i spokoju mieszkańców teren inwestycji będzie ogrodzony. Naszą wyjątkową ofertę wyróżniają przygotowane dla przyszłych mieszkańców tereny rekreacyjne: park, siłownia pod chmurką oraz nowoczesny plac zabaw dla dzieci. Spokojne i prestiżowe sąsiedztwo zapewnia lokalizacja w centrum osiedla domów jednorodzinnych

Budynki będą w pełni przystosowane do potrzeb osób niepełnosprawnych poprzez zastosowanie nowoczesnych i cichobieżnych wind dojeżdżających na każdą kondygnację.

Lokalizacja inwestycji umożliwi szybki i komfortowy dojazd do centrum oraz obwodnicy miasta Lublin.

## SZCZEGÓŁY

W budynku B1 znajdzie się 51, a w budynku B2 - 30, komfortowych i funkcjonalnych lokali mieszkalnych o powierzchni od 26 do 81 m<sup>2</sup>. Każde z mieszkań będzie posiadało przestronny i zadaszony balkon.



## LOKALIZACJA

