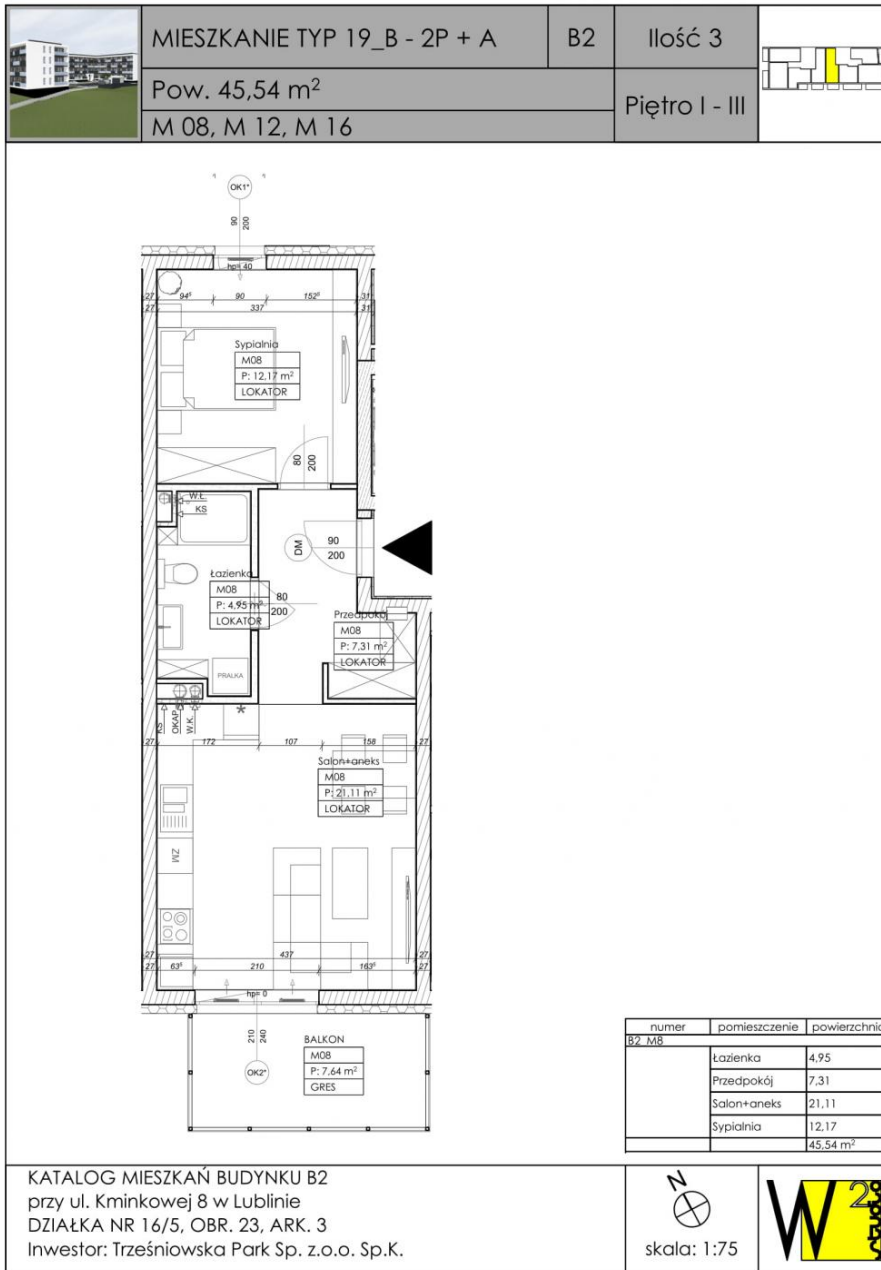


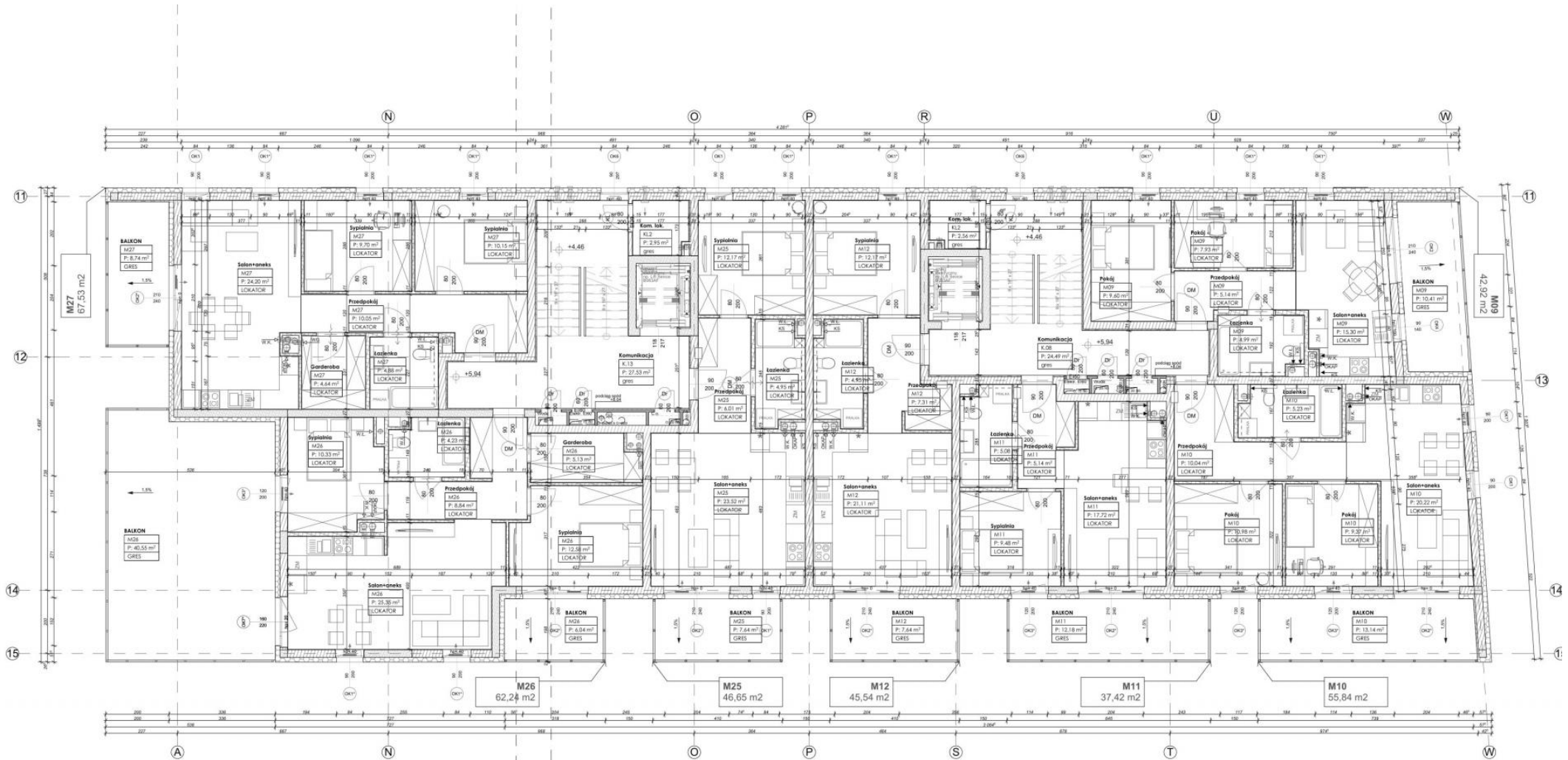


Mieszkanie nr 12

Numer lokalu	12
Typ lokalu	Mieszkalny
Status lokalu	Wolne
Cena	Skonaktuje się
Powierzchnia	45.54 m ²
Ilość pokoi	2 pokoje + aneks kuchenny(2)
Piętro	2
Inwestycja	Trzeźniowska Park
Data oddania	2021-09
Adres	

RZUT TECHNICZNY LOKALU


RZUT TECHNICZNY KONDYGNACJI



OPIS INWESTYCJI

„Trześniowska Park” to nazwa naszej nowej kameralnej inwestycji położonej przy ul. Kminkowej w Lublinie (boczna ul. Trześniowskiej, dzielnica Ponikwoda).

Kompleks składać się będzie z dwóch 4-kondygnacyjnych budynków wielorodzinnych z wielostanowiskowym garażem podziemnym, komórkami lokatorskimi oraz parkingiem zewnętrznym.

Budynki zaprojektowano w formie modernistycznej o ortogonalnym układzie ścian. Posiadają one wysokie walory architektoniczne i użytkowe poprzez zastosowanie nowoczesnych materiałów wykończeniowych. Kolorystyka elewacji biało-grafitowa z elementami drewnopodobnymi dodatkowo podkreśla nowoczesny styl budynków

Dla zapewnienia bezpieczeństwa i spokoju mieszkańców teren inwestycji będzie ogrodzony. Naszą wyjątkową ofertę wyróżniają przygotowane dla przyszłych mieszkańców tereny rekreacyjne: park, siłownia pod chmurką oraz nowoczesny plac zabaw dla dzieci. Spokojne i prestiżowe sąsiedztwo zapewnia lokalizacja w centrum osiedla domów jednorodzinnych

Budynki będą w pełni przystosowane do potrzeb osób niepełnosprawnych poprzez zastosowanie nowoczesnych i cichobieżnych wind dojeżdżających na każdą kondygnację.

Lokalizacja inwestycji umożliwi szybki i komfortowy dojazd do centrum oraz obwodnicy miasta Lublin.

SZCZEGÓŁY

W budynku B1 znajdzie się 51, a w budynku B2 - 30, komfortowych i funkcjonalnych lokali mieszkalnych o powierzchni od 26 do 81 m². Każde z mieszkań będzie posiadało przestronny i zadaszony balkon.



LOKALIZACJA

